

## LED / Halogen - Einbaustrahler



### Metall

#### Einbaustrahler

IP20, mit Sprengring  
für MR16 bis max.50W

#### starr (nicht schwenkbar)

#### schwenkbar 30°

#### schwenkb.30°/180°drehbar

	Bohr/AussenØ		Art.Nr.	Euro/St.	Bohr/AussenØ		Art.Nr.	Euro/St.	Bohr/AussenØ		Art.Nr.	Euro/St.
<b>für MR16 GU5,3</b>	<b>Tiefe 130mm</b>				<b>Tiefe 130mm</b>				<b>Tiefe 45mm</b>			
<b>weiss</b>	60	80	E5000WS	4,30 €	68	89	E5030WS	7,58 €	80	105	E5031WS	9,78 €
<b>schwarz</b>	60	80	E5000SW	4,30 €	68	89	E5030SW	7,58 €	80	105	E5031SW <sup>2</sup>	9,78 €
<b>gold (glanz)</b>	60	80	E5000GG	5,19 €	68	89	E5030GG	8,78 €				
<b>chrom (glanz)</b>	60	80	E5000CH	5,19 €	68	89	E5030CH	8,78 €	80	105	E5031CH	12,40 €
<b>chrom (matt)</b>	60	80	E5000CM	6,30 €	68	89	E5030CM	9,90 €	80	105	E5031CM	13,98 €
<b>Eisen gebürstet</b>	60	80	E5000MA	5,19 €	68	89	E5030MA	8,78 €	80	105	E5031MA	12,40 €

### Edelstahl ( MR16)

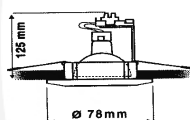
	Bohr/AussenØ		Art.Nr.	Euro/St.	Bohr/AussenØ		Art.Nr.	Euro/St.
<b>Edelstahl V2A</b>	60	80	E5000ES	9,70 €	68	82	E5030ES	14,60 €
<b>Edelstahl V4A</b>					68	80	E5030E4	29,90 €



### Umbau-Set GU10

Set mit Zugentlastung/Klemmbügel 160mm FEP Kabel u. Lüsterklemme + Fass. GU10

<b>GU10 Umbau-Set</b>	R54995	6,19 €	R55003	6,19 €
-----------------------	--------	--------	--------	--------



### Alu-Druckguss

#### Einbaustrahler

mit Zugentlastung  
für MR16 bis max.50W

#### starr (nicht schwenkbar)

#### schwenkbar 30°

#### Quadratisch schwenkbar

mit Sprengring

mit Sprengring

30° schwenkbar, mit Sprengring

	Bohr/AussenØ		Art.Nr.	Euro/St.	Bohr/AussenØ		Art.Nr.	Euro/St.	Bohr/AussenØ		Art.Nr.	Euro/St.
<b>für MR16 GU5,3</b>	<b>Tiefe 125mm</b>				<b>Tiefe 130mm</b>				<b>Tiefe 130mm</b>			
<b>weiss</b>	62	78	E4900WS	7,30 €	68	83	E4930WS	8,49 €	68	82x82	E4830WS	12,50 €
<b>schwarz</b>	62	78	E4900SW	7,30 €	68	83	E4930SW	8,49 €	68	82x82	E4830SW	12,50 €
<b>gold (glanz)</b>	62	78	E4900GG	9,70 €	68	83	E4930GG	11,70 €	68	82x82	E4830GG	15,80 €
<b>chrom (glanz)</b>	62	78	E4900CH	9,70 €	68	83	E4930CH	11,70 €	68	82x82	E4830CH	15,80 €
<b>chrom (matt)</b>	62	78	E4900CM	10,30 €	68	83	E4930CM	13,99 €	68	82x82	E4830CM	20,95 €
<b>Eisen gebürstet</b>	62	78	E4900MA	9,70 €	68	83	E4930MA	11,70 €	68	82x82	E4830MA	15,80 €
<b>Graphit (matt)</b>	62	78	E4900GP <sup>2</sup>	9,70 €	68	83	E4930GP	11,70 €	68	82x82	E4830GP	15,80 €
<b>gold (matt)</b>	62	78	E4900GM <sup>2</sup>	9,70 €	68	83	E4930GM	13,99 €	68	82x82	E4830GM <sup>2</sup>	20,95 €

### Umbau-Set GU10

Set mit Zugentlastung/Klemmbügel 160mm FEP Kabel u. Lüsterklemme + Fass. GU10

<b>GU10 Umbau-Set</b>	R55003	6,19 €	R55003	6,19 €
-----------------------	--------	--------	--------	--------



### Alu-Druckguss

#### Einbaustrahler

**MR11 GU4 max.35W**

#### starr (nicht schwenkbar)

#### schwenkbar 30°

	Bohr/AussenØ		Art.Nr.	Euro/St.	Bohr/AussenØ		Art.Nr.	Euro/St.
<b>weiss</b>	45	55	E3600WS	7,30 €	56	63	E3730WS	9,60 €
<b>gold (glanz)</b>					56	63	E3730GG	9,60 €
<b>chrom (glanz)</b>	45	55	E3600CH	8,40 €	56	63	E3730CH	11,40 €
<b>Eisen gebürstet</b>	45	55	E3600MA	8,40 €	56	63	E3730MA	11,40 €
<b>chrom (matt)</b>	45	55	E3600CM <sup>2</sup>	9,40 €	56	63	E3730CM	14,60 €



alle Leuchten Lieferung ohne Leuchtmittel

## Einbaustrahler für Halogen/LED



### Einbaustrahler höhere Schutzart

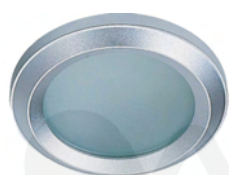
für Feuchtraum, Bad etc.

#### IP43 (starr)

#### V4A Edelstahl IP55 rund

#### V4A Edelstahl IP55 quadrat

	Bohr/AussenØ	Art.Nr.	€/Stück	Bohr/AussenØ	Art.Nr.	€/Stück	Bohr/AussenØ	Art.Nr.	€/Stück			
<b>f. MR16 GU5,3 bis 50W</b>	<b>Tiefe 110mm Aludruckguss</b>			<b>Tiefe 130/90mm V4A</b>			<b>Tiefe 130/90mm V4A</b>					
<b>weiss</b>	102	119	E5300WS	29,50 €	68	82	E5400WX	63,90 €	68	82x82	E5500WX	68,50 €
<b>chrom (glanz)</b>	102	119	E5300CH <sup>2</sup>	34,95 €								
<b>chrom (matt)</b>	102	119	E5300CM	38,95 €								
<b>Eisen gebürstet</b>	102	119	E5300MA	34,95 €	68	82	E5400E4	63,90 €	68	82x82	E5500E4	68,50 €



### Alu-Druckguss höhere Schutzart

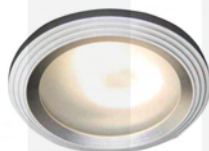
für Bad, Aussen etc.

#### IP64 (starr für MR16)

#### Alu IP64 (starr)

#### IP44 (starr für MR16 GU5,3)

	Bohr/AussenØ	Art.Nr.	€/Stück	Bohr/AussenØ	Art.Nr.	€/Stück	Bohr/Aussen	Art.Nr.	€/Stück			
<b>f. MR16 GU5,3 bis 50W</b>	<b>seitliche Klemmfeder. Tiefe 95mm</b>			<b>seitliche Klemmfeder. Tiefe 95mm</b>			<b>Tiefe 100mm</b>					
<b>weiss</b>	68	81	50260893	13,90 €	68	81	50260750	13,90 €	70	85	E4904WS	22,50 €
<b>Alu (matt)</b>	68	81	50260893	13,90 €	68	81	50260793	13,90 €				
<b>chrom (glanz)</b>									70	85	E4904CH	22,50 €
<b>chrom (matt)</b>									70	85	E4904CM	25,20 €
<b>Eisen gebürstet</b>									70	85	E4904MA	22,50 €



### Einbaustrahler höhere Schutzart

#### Alu IP65 (MR16 GU5,3)

#### Alu IP65 (MR11 GU4)

	Bohr/AussenØ	Art.Nr.	€/Stück	Bohr/AussenØ	Art.Nr.	€/Stück		
<b>Alu-Druckguss</b>	Lampenwechsel Frontblende abschrauben. Einfache Montage mit Feder							
<b>Alu (Scheibe matt)</b>	65	75	E5606AL	34,98 €	50	59	E3606AL	28,80 €
<b>Alu (Scheibe klar)</b>	65	75	E5606AK	34,98 €	50	59	E3606AK	28,80 €



### Alu-Druckguss ohne Sprengring

Schutzart IP20

#### schwenkbar 20°

#### quadratisch 30° schw.

#### schwenkbar 30°

	Bohr/AussenØ	Art.Nr.	€/Stück	Bohr/AussenØ	Art.Nr.	€/Stück	Bohr/Aussen	Art.Nr.	€/Stück			
<b>f. MR16 GU5,3 bis 50W</b>	<b>mit Sprengring. Tiefe 70mm</b>			<b>ohne Sprengring. Tiefe 130mm</b>			<b>ohne Sprengring. Tiefe 130mm</b>					
<b>weiss</b>	68	88	50264750	9,80 €	68	83x83	E5803WS	17,30 €	68	83	E4933WS	9,90 €
<b>chrom (glanz)</b>	68	88	50264719	9,95 €	68	83x83	E5803CH	19,95 €	68	83	E4933CH	12,60 €
<b>chrom (matt)</b>					68	83x83	E5803CM	22,40 €	68	83	E4933CM	13,20 €
<b>Gold (glanz)</b>									68	83	E4933GG	12,60 €
<b>Eisen gebürstet</b>					68	83x83	E5803MA	19,95 €	68	83	E4933MA	12,60 €
<b>schwarz</b>					68	83x83	E5803SW	17,30 €	68	83	E4933SW	9,90 €
<b>Nickel-matt</b>	82	92	50264789	9,95 €								

alle Leuchten ohne Leuchtmittel für LED oder Halogen (wg. Wärme Abstand zur Decke einhalten)

## Einbaustrahler für Halogen/LED



### Möbelstrahler

Einbau / IP20

	Möbel - Einbau starr				Möbeleinbau schwenkbar				Sternenhimmel "Lichtpunkt"			
	Bohr Ø / AussenØ		Art.Nr.	€/Stück	Bohr Ø / AussenØ		Art.Nr.	€/Stück	Bohr Ø / AussenØ		Art.Nr.	€/Stück
<b>Stiftsockel G4 bis 20W</b>	Einbautiefe nur 20mm				Einbautiefe nur 20mm				Tiefe 25mm			
<b>weiß</b>	60	69	E0400WS	5,98 €	60	69	E0430WS	9,30 €	25	30	E0300WS	4,89 €
<b>schwarz</b>	60	69	E0400SW	5,98 €	60	69	E0430SW	9,30 €				
<b>gold (glanz)</b>	60	69	E0400GG	6,30 €	60	69	E0430GG	9,85 €	25	30	E0300GG	6,20 €
<b>chrom (glanz)</b>	60	69	E0400CH	6,30 €	60	69	E0430CH	9,85 €	25	30	E0300CH	6,20 €
<b>chrom (matt)</b>	60	69	E0400CM	7,40 €					25	30	E0300CM	6,50 €
<b>Eisen gebürstet</b>	60	69	E0400MA	6,30 €	60	69	E0430MA	9,85 €	25	30	E0300MA	6,20 €



### Deckeneinbau

Strahler MR16

30° schwenkbar

	eckig dreh-/schwenkbar MR16				rund dreh-/schwenkbar MR16				rund dreh-/schwenkbar MR16				
	Bohr		Maße	Art.Nr.	€/Stück	Bohr / AussenØ		Art.Nr.	€/Stück	Bohr		Maße	Art.Nr.
	GU5,3 quadratisch 92X92mm				GU5,3 Ø92mm 350° drehbar				GU5,3 Ø85mm 350° drehbar				
<b>schwenkbar 30° IP20</b>	Tiefe 110mm für MR16 max. 50W				Tiefe 110mm max. MR16 bis 50W				Tiefe 110mm MR16 max. 50W				
<b>Aluminium gebürstet</b>	Ø82	92X92	50260193	16,65 €	Ø82	Ø92	50256693	16,65 €	Ø68	Ø85	50260493	11,95 €	
<b>weiß</b>	Ø82	92X92	50260150	16,65 €	Ø92	Ø92	50256650	16,65 €	Ø68	Ø85	50260450	11,95 €	

auch mit Fassung GU10 f. PAR16



### kardanische

Einbaustr. AR111

30° schwenkbar

	eckig 1-flammig AR111 G53				eckig 2-flammig AR111 G53				
	Bohr		Maße	Art.Nr.	€/Stück	Bohr		Maße	Art.Nr.
	quadratisch 195X195mm				rechteckig 335X195mm				
<b>für AR111 12V G53</b>	Tiefe 200mm für 1X max. 75W				Tiefe 200mm für 2X max. 75W				
<b>Silber pulverbesch.</b>	195X195	170X 170	50370791	33,50 €	335X195	310X 170	50370891	49,90 €	
<b>Weiß pulverbesch.</b>	195X195	170X 170	50370750	33,50 €	335X195	310X 170	50370850	49,90 €	



### Einbaustrahler

für AR111 12V G53

30° schwenkbar

	quadratisch 216X216 / 30°				quadratisch 180X180 / 30°				rund Ø180mm/ 30° schwenkb.			
	Bohr/Aussen		Art.Nr.	€/Stück	Bohr/AussenØ		Art.Nr.	€/Stück	Bohr/AussenØ		Art.Nr.	€/Stück
<b>für AR111 12V G53</b>	Tiefe 180mm. Max. 50W				Tiefe 105mm. Max. 75W				Tiefe 105mm. Max. 75W			
<b>weiss</b>	205x205	216x216	50261550	29,90 €	Ø152	180x180	50261350	36,00 €	Ø152	Ø180	50261250	36,00 €
<b>Alu gebürstet</b>					Ø152	180x180	50261393	36,00 €	Ø152	Ø180	50261293	36,00 €

alle Leuchten sind exclusive Leuchtmittel ! Geeignet für Halogen oder LED

## Halogen - Transformatoren



### elektron. Trafo

#### 12 Volt (AC)

- Schutzkl. II, prim. 230V
- Primärseitig dimmbar
- Leerlaufschicher

#### Philips Trafo f. Innen

VDE, SELV, CE, EMV. Markenqualität  
Kurzschluß-/Überlastschutz  
Thermoschutz, für Innen IP20

#### LED + Halogen-Trafo

CE, MM, Kurzschluß-/Überlastschutz  
Top Qualität. Dimmbar (siehe Gerätehinweise)  
**keine** Mindestlast, für Halogen oder LED

	Maße	Art.Nr.	€/ Stück	Maße	Art.Nr.	€/ Stück
<b>1 - 60VA</b> Mini				73x36x25	ETL12060	14,95 €
<b>20 - 60VA</b>	107x32x22	ET2060	13,80 €			
<b>1 - 70VA</b>				113x44x28	ETL12070	17,90 €
<b>1 - 105VA</b>				119x37x30	ETL12105	20,90 €
<b>35 - 105VA</b>	146x50x20	ET35105	16,90 €			
<b>1 - 150VA</b>				173x54x33	ETL12150	29,80 €
<b>50 - 150VA</b>	180x46x36	ET50150	26,90 €			
<b>1 - 210VA</b>				173x54x33	ETL12210	35,80 €



### Blocktrafo elektromagnetisch

vergossen prim. 230V

#### Trafo vergossen mit Stecker

mit Phasenanschnittdimmer dimmbar  
VDE, MM, gem. EN60742

	Maße	Art.Nr.	€/ Stück
<b>max. 105VA</b>	108x82x79	TB105	68,90 €
<b>max. 150VA</b>	130x92x86	TB150	88,90 €
<b>max. 200VA</b>	130x92x101	TB200	96,80 €
<b>max. 300VA</b>	130x92x101	TB300	134,90 €
<b>max. 500VA</b>	170x122x117	TB500	239,50 €



### elektron. Trafo Sondertypen

- Schutzkl. II, prim. 230V

#### Trafo rund mit Loch Ø10,5mm

über externen Dimmer dimmbar  
CE, SELV, F, Thermoschutz \*\*\*

	Maße	Art.Nr.	€/ Stück
<b>20 - 70VA</b>	Ø72 x21	ETR2070	29,95 €
<b>35 - 105VA</b>	Ø72 X23	ETR35105	28,95 €
<b>100 - 200VA</b>	Ø101x40	ETR200	54,50 €
<b>100 - 250VA</b>	Ø130x43	ETR250	54,95 €



### Osram Halotronic

#### Mouse HTM

- mit Zugentlastung
- nicht für LEDs geeignet
- prim. 230V

#### VDE-Trafo Osram HTM

für Phasenanschnitt/abschnittdimmer  
VDE, ENEC, CE, EMC, MM, Thermosch.  
Kurzschluß-/Überlastschutz (Restart)

#### DALI-Trafo HTi dimmbar

dimmbar über DALI -Signal / Touch  
VDE, F, CE, SELV, MM, Thermosch.  
Kurzschluß-/Überlastschutz (Restart)

	Maße	Art.Nr.	€/ Stück	Maße	Art.Nr.	€/ Stück
<b>20 - 70VA</b>	108x52x33	HTM70	20,40 €			
<b>35 - 105VA</b>	108x52x33	HTM105	21,80 €	170x44x34	HTI105D	82,90 €
<b>50 - 150VA</b>	153x54x36	HTM150	37,50 €			



### Export UL- Trafo primär 110VAC

- nicht für LEDs geeignet

#### UL Trafo 110V / 12V

mit UL-Zulassung, CE  
Eingang: 110VAC für USA/Kanada etc.

	Maße	Art.Nr.	€/ Stück
<b>10 - 60VA</b>	81x37x23	ET11060	33,90 €
<b>20 - 105VA</b>	110x47x32	ET110105	47,90 €
<b>50 - 150VA</b>	110x47x32	ET110150	59,90 €

