

LED - Netzteile Gleichspannung



LV1230/45/75/24149

DC LED Netzteile

stabilisierte Gleichspannung

LED-Netzteile für Innen

max. Leistung	Leistung	Schutzart	Eingangsspannung	Abmessung	Art.Nr.	EURO/Stück
Watt	Watt	Prüfzeichen	Spannung	L X B X H		

12 Volt DC

mit Zugentlastung

prim. und sek. mit Anschlussklemmen. Kunststoffgehäuse.

12VDC	3W	IP20, CSV/IMQ	95-264V	40 X 42 X 21	LV1203	17,50 €
12VDC	6W	IP20/ SELV/MM/F	200-240V	98 X 45 X 10	LV1206F	15,70 €
12VDC	7,2W	IP20/ /MM	95-240V	40 X 42 X 21	LV1206	23,50 €
12VDC	9W	IP20/ CSV/MM/F	95-240V	115 X 34 X 19	LV1210	15,90 €
12VDC	12W	IP20/ENEC/KEMA	220-240V	85 X 40 X 23	LV1212	22,90 €
12VDC	15W	IP20/MM/SELV/F	200-240V	128 X 50 X 14	LV1215	20,95 €
12VDC	20W	IP20/SELV/ /MM	220-240V	145 X 55 X 19	LV1220	29,80 €
12VDC	20W	IP20/ /MM/F	220-240V	154 X 50 X 14	LV1220E	21,90 €
12VDC	30W	IP20/MM/SELV/	220-240V	165 X 41 X 31	LV1230	32,80 €
12VDC	30W	IP20/MM/SELV/ /F	200-240V	160 X 58 X 18	LV1230F	35,55 €
12VDC	30W	IP20/MM/SELV/ /F	180-264V	251 X 30 X 16	LV1230XS	39,90 €
12VDC	50W	IP20/MM/F/SELV	180-264V	185 X 64 X 22	LV1250	48,90 €
12VDC	75W	IP20/MM/SELV	220-240V	200 X 63 X 30	LV1275	69,80 €
12VDC	100W	IP20/MM/SELV	220-240V	180 X 66 X 32	LV1299	90,80 €

Rund für Unterputzdose m.Kabel

prim. und sek. mit 14cm Litzen

12VDC	9,6W	IP44, MM, SELV	95-240V	Ø50X20 Unterputzd.	LV1209U	32,90 €
-------	------	----------------	---------	--------------------	---------	---------

10 Volt DC

10V DC	15W	IP20, CSV/IMQ	95-264V	112 X 38 X 28	LV1015	29,80 €
--------	-----	---------------	---------	---------------	--------	---------

24 Volt DC

Eingang Abmessung Art.Nr. EURO/Stück

mit Zugentlastung

prim. und sek. mit Anschlussklemmen. Kunststoffgehäuse.

24VDC	3W	IP20, CSV/IMQ	95-240V	40 X 42 X 21	LV2403	17,90 €
24VDC	6W	IP20/ SELV/MM/F	95-240V	58 X 35 X 21	LV2406	17,80 €
24VDC	6W	IP20/ SELV/MM/F	200-240V	98 X 45 X 10	LV2406F	16,10 €
24VDC	10W	IP20/ CSV/MM/F	95-240V	115 X 34 X 19	LV2410	15,90 €
24VDC	12W	IP20/ENEC/KEMA	220-240V	85 X 40 X 23	LV2412	23,90 €
24VDC	15W	IP20/MM/SELV/F	200-240V	123 X 45 X 19	LV2415	21,50 €
24VDC	20W	IP20/SELV/ /MM	220-240V	145 X 55 X 19	LV2420	30,90 €
24VDC	30W	IP20/SELV/ /MM	220-240V	165 X 41 X 30	LV2430	32,90 €
24VDC	30W	IP20/MM/SELV/ /F	200-240V	160 X 58 X 18	LV2430F	35,55 €
24VDC	30W	IP20/MM/SELV/ /F	200-240V	251 X 30 X 16	LV2430XS	39,90 €
24VDC	50W	IP20/MM/F/SELV	200-240V	185 X 64 X 22	LV2450	51,75 €
24VDC	75W	IP20 /MM/ SELV/ F	220-240V	200 X 63 X 30	LV2475	69,80 €
24VDC	96W	IP20/MM/F/TÜV/UL	90-264V	220 X 68 X 39	LV2496	79,90 €
24VDC	100W	IP20/MM/SELV	220-240V	180 X 66 X 32	LV2499	90,80 €
24VDC	150W	IP20/SELV/MM/KEMA	220-240V	240 X 61 X 49	LV24149	138,90 €

Rund für Unterputzdose m.Kabel

prim. und sek. mit 15cm Litzen

24VDC	9,6W	IP44/ SELV/MM	95-240V	Ø50X20 Unterputzd.	LV2409U	32,90 €
-------	------	---------------	---------	--------------------	---------	---------



LV1203/2403



LV1210/20/30



LV2410/20/30



LV1230XS /2430XS



Alle Netzgeräte mit CE-Zeichen. Der Anschluss muss gem. VDE durch Elektrofachpersonal erfolgen.

LED - Netzteile Gleichspannung



IP66 LED Netzteile

stabilisierte Gleichspannung

LED-Netzteile für Außen/Feuchtraum

Ausgangs Spannung	Leist. Watt	Schutzart Prüfzeichen	Anschluß	Abmessung L X B X H	Art.Nr.	EURO/Stück
-------------------	-------------	-----------------------	----------	---------------------	---------	------------

12 Volt DC

Drees HE Serie PF >0,95

prim. und sek. mit Litzen. Robustes Aluminiumgehäuse IP66.

Eingang: 170-264V AC. Mit Schutz vor Übertemperatur, Überlast

12VDC	30W	IP66 /SELV/ MM	Litze 20cm	212X37X27mm	LV1230X	37,50 €
12VDC	60W	IP66 /SELV/ MM	2X 35cm	178X70X46mm	LV1260X	62,80 €
12VDC	100W	IP66 /SELV/ MM	2X 35cm	240X70X46mm	LV12101	82,80 €
12VDC	150W	IP66 /SELV/ MM	4X 35cm	236X127X59mm	LV12150X	121,90 €
12VDC	200W	IP66 /SELV/ MM	4X 35cm	205X127X58mm	LV12200X	139,90 €



LV1230X/2430X

24 Volt DC

24VDC	30W	IP66 /SELV/ MM	Litze 20cm	212X37X27mm	LV2430X	37,50 €
24VDC	60W	IP66 /SELV/ MM	2X 35cm	178X70X46mm	LV2460X	62,80 €
24VDC	100W	IP66 /SELV/ MM	2X 35cm	240X70X46mm	LV24101	82,80 €
24VDC	150W	IP66 /SELV/ MM	4X 35cm	236X127X59mm	LV24150X	121,90 €
24VDC	200W	IP66 /SELV/ MM	4X 35cm	205X127X58mm	LV24200X	139,90 €

zur Dimmung von LED-Bändern oder Platinen mit 24VDC

24V DC dimmbar

mit Phasenar/Abschnittdimmer 30-100%, Universaldimmer 15-100%

24VDC	15-60W	IP65 / TÜV	1X 30cm	204X45X37mm	i112426	70,10 €
24VDC	20-100W	IP65 / TÜV	1X 30cm	237X64X41mm	i112481	86,30 €



- zuverlässige DC-Netzteile für DIN-Hutschiene. Ab 240W mit PFC (sinusförmige Stromaufnahme)
- Eingang: 85-264VAC oder 120-320VDC (auch für Notstrombetrieb) mit CE/UL
- Ausführung für Schaltschrankbau - Hinweis : **ohne MM** nicht auf Holz verbauen

Netzteile für Hutschiene

Meanwell DR/DR-P IP20

Ausgangs Spannung	Leist. Watt	Schutzart Prüfzeichen	Anschluß	Abmessung B X H X T	Art.Nr.	EURO/Stück
-------------------	-------------	-----------------------	----------	---------------------	---------	------------

12 Volt DC

12VDC	30W	IP20 /TÜV / UL	Klemme	78 X 93 X56mm	LV1230H	31,90 €
12VDC	45W	IP20 /TÜV / UL	Klemme	78 X 93 X67mm	LV1245H	37,90 €
12VDC	75W	IP20 /TÜV / UL	Klemme	56X125X100mm	LV1275H	69,90 €
12VDC	120W	IP20 /TÜV / UL	Klemme	66X125X100mm	LV12120H	76,90 €



LV1230H/2430H

24 Volt DC

24VDC	30W	IP20 /TÜV / UL	Klemme	78 X 93 X56mm	LV2430H	31,90 €
24VDC	45W	IP20 /TÜV / UL	Klemme	78 X 93 X67mm	LV2445H	37,90 €
24VDC	75W	IP20 /TÜV / UL	Klemme	56X125X100mm	LV2475H	64,90 €
24VDC	120W	IP20 /TÜV / UL	Klemme	66X125X100mm	LV24120H	75,90 €
24VDC	240W	IP20 /TÜV / UL	Klemme	126X125X100mm	LV24240H	118,90 €
24VDC	480W	IP20 /TÜV / UL	Klemme	227X125X100mm	LV24480H	227,90 €

Alle Netzgeräte mit CE-Zeichen. Der Anschluss muss gem. VDE durch Elektrofachpersonal erfolgen.

org. Meanwell LED - Netzteile



Meanwell DC Netzteile

stabilisierte Gleichspannung

Ausg. Spannung max. Leistung	Prüfzeichen	Schutz Art	Eingangs- Spannung	Abmessung L X B X H	Art.Nr.	EURO/Stück
---------------------------------	-------------	---------------	-----------------------	------------------------	---------	------------

- zuverlässige, preisgünstige Serie ohne MM-Zeichen
- 2 Jahre Gewährleistung. Nicht auf Holz verbauen.

Meanwell APV DC

mit 15cm für Litzen Eingang/Ausgang. Auch für 127-370VDC

12VDC	12W	CE / F / SELV / UL	IP30	90-264V	77 X 40 X 29	LV1212AP	11,90 €
12VDC	16W	CE / F / SELV / UL	IP30	90-264V	77 X 40 X 29	LV1216AP	12,90 €
12VDC	25W	CE / LPS / UL	IP30	90-264V	84 X 57 X 30	LV1225AP	20,90 €
12VDC	35W	CE / LPS / UL	IP30	90-264V	84 X 57 X 30	LV1235AP	23,90 €

sekundär: 24V DC

24VDC	12W	CE / F / SELV / UL	IP30	90-264V	77 X 40 X 29	LV2412AP	11,90 €
24VDC	16W	CE / F / SELV / UL	IP30	90-264V	77 X 40 X 29	LV2416AP	12,90 €
24VDC	25W	CE / LPS / UL	IP30	90-264V	84 X 57 X 30	LV2425AP	20,90 €
24VDC	35W	CE / LPS / UL	IP30	90-264V	84 X 57 X 30	LV2435AP	23,90 €

- zuverlässige, preisgünstige Serie ohne MM-Zeichen
- 2 Jahre Gewährleistung. Nicht auf Holz verbauen.

Meanwell LPH / LPV

mit 30cm Litzen für Eingang/Ausgang.

12VDC	18W	LPH F / TÜV / UL / CE	IP67	180-264V	140 X 30 X 22	LPH1218	14,90 €
12VDC	20W	LPV CE / UL / LPS	IP67	90-264V	118 X 35 X 26	LPV1220	19,90 €
12VDC	35W	LPV CE / UL / LPS	IP67	90-264V	148 X 40 X 30	LPV1235	28,90 €
12VDC	60W	LPV CE / UL / LPS	IP67	90-264V	163 X 43 X 32	LPV1260	32,90 €
12VDC	100W	LPV CE / LPS	IP67	90-264V	190 X 52 X 37	LPV12100	54,90 €
12VDC	120W	LPV CE / LPS	IP67	180-305V	191 X 63 X 38	LPV12120	a.Anfr.

sekundär: 24V DC

24VDC	18W	LPH F / TÜV / UL / CE	IP67	180-264V	140 X 30 X 22	LPH2418	14,90 €
24VDC	20W	LPV CE / UL / LPS	IP67	90-264V	118 X 35 X 26	LPV2420	19,90 €
24VDC	35W	LPV CE / UL / LPS	IP67	90-264V	148 X 40 X 30	LPV2435	28,90 €
24VDC	60W	LPV CE / UL / LPS	IP67	90-264V	163 X 43 X 32	LPV2460	32,90 €
24VDC	100W	LPV CE / LPS	IP67	90-264V	190 X 52 X 37	LPV24100	54,90 €
24VDC	150W	LPV CE / LPS	IP67	180-305V	191 X 63 X 38	LPV24150	a.Anfr.

LED Netzteil im hochwertigen Metallgehäuse

- 3 Jahre Gewährleistung, Mit PFC. Teilweise mit MM

Meanwell CLG DC

mit 30cm Litzen für Eingang/Ausgang. Mit PFC

12VDC	60W	CLG MM/SELV/F/TÜV/CE	IP65	90-295V	195 X 62 X 39	CLG1260	71,90 €
12VDC	132W	CLG SELV/F/TÜV/CE	IP65	90-295V	222 X 68 X 39	CLG12132	89,90 €

sekundär: 24V DC

24VDC	60W	CLG MM/SELV/F/TÜV/CE	IP65	90-295V	195 X 62 X 39	CLG2460	71,90 €
24VDC	96W	CLG MM/SELV/F/TÜV/CE	IP65	90-295V	222 X 68 X 39	CLG24100	90,90 €
24VDC	150W	CLG SELV/F/TÜV/CE	IP65	90-295V	222 X 68 X 39	CLG24150	92,90 €

Spannung 5VDC, 15VDC, 18VDC, 20VDC, 27VDC, 36VDC, 48VDC oder Konstantstrom auf Anfrage lieferbar

Alle Netzgeräte mit CE-Zeichen. Anschluss muss gem. VDE durch Elektrofachpersonal erfolgen.



LED - Netzteile Meanwell



Meanwell DC Netzteile

stabilisierte Gleichspannung

Ausg. Spannung max. Leistung	Prüfzeichen	Schutz Art	Eingangs- Spannung	Abmessung L X B X H	Art.Nr.	EURO/Stück
---------------------------------	-------------	---------------	-----------------------	------------------------	---------	------------

PLC mit Schraubklemmen. Kunststoffgehäuse. Mit MM
- 2 Jahre Gewährleistung. Auch für Möbeleinbau geeignet.

Meanwell PLC DC

prim. auch für 127-370VDC. Mit PFC

12VDC 30W	MM/ F / SELV / TÜV	IP30	90-264V	160 X 46 X 30	LV1230PLC	39,90 €
12VDC 45W	MM/ F / SELV / TÜV	IP30	90-264V	182 X 62 X 35	LV1245PLC	57,90 €
12VDC 60W	MM/ F / SELV / TÜV	IP30	90-264V	182 X 62 X 35	LV1260PLC	60,90 €

sekundär: 24V DC

24VDC 30W	MM/ F / SELV / TÜV	IP30	90-264V	160 X 46 X 30	LV2430PLC	39,90 €
24VDC 45W	MM/ F / SELV / TÜV	IP30	90-264V	182 X 62 X 35	LV2445PLC	57,90 €
24VDC 60W	MM/ F / SELV / TÜV	IP30	90-264V	182 X 62 X 35	LV2460PLC	60,90 €
24VDC 96W	MM/ F / SELV / TÜV	IP30	90-264V	201 X 70 X 35	LV2496	77,90 €

PLN mit Litzen. Kunststoffgehäuse IP64 mit MM-Zeichen
- 2 Jahre Gewährleistung. Auch für Möbeleinbau geeignet.

Meanwell PLN DC

prim. auch für 127-370VDC. Mit PFC

12VDC 20W	MM/ F / SELV / TÜV	IP64	90-277V	149 X 39 X 28	LV1220PLN	34,90 €
12VDC 30W	MM/ F / SELV / TÜV	IP64	90-295V	145 X 47 X 30	LV1230PLN	40,90 €
12VDC 45W	MM/ F / SELV / TÜV	IP64	90-295V	181 X 62 X 35	LV1245PLN	59,90 €
12VDC 60W	MM/ F / SELV / TÜV	IP64	90-295V	181 X 62 X 35	LV1260PLN	62,90 €

sekundär: 24V DC

24VDC 20W	MM/ F / SELV / TÜV	IP64	90-277V	149 X 39 X 28	LV2420PLN	34,90 €
24VDC 30W	MM/ F / SELV / TÜV	IP64	90-295V	145 X 47 X 30	LV2430PLN	40,90 €
24VDC 45W	MM/ F / SELV / TÜV	IP64	90-295V	181 X 62 X 35	LV2445PLN	59,90 €
24VDC 60W	MM/ F / SELV / TÜV	IP64	90-295V	181 X 62 X 35	LV2460PLN	62,90 €
24VDC 96W	MM/ F / SELV / TÜV	IP64	90-295V	200 X 71 X 35	LV2496PLN	83,90 €

Meanwell HLG (H): Topversion mit 5 Jahren Gewährleistung
- mit PFC, hohe Effizienz, Metallgehäuse. Primär AC/DC geeignet

Meanwell HLG DC

mit PFC. Prim auch 127-431VDC. Wirkungsgrad >90%

12VDC 40W HLG	MM/SELV/F/TÜV/CE	IP65	90-305V	171 X 62 X 37	LV1241X	72,90 €
12VDC 60W HLG	MM/SELV/F/TÜV/CE	IP65	90-305V	171 X 62 X 37	LV1261X	89,90 €
12VDC 120W HLG	MM/SELV/F/TÜV/CE	IP65	90-305V	220 X 68 X 39	LV12121X	113,90 €
12VDC 150W HLG	MM/SELV/F/TÜV/CE	IP65	90-305V	228 X 68 X 39	LV12151X	117,90 €
12VDC 192W HLG	SELV/F/TÜV/CE	IP65	90-305V	251 X 68 X 39	LV12192X	148,90 €
12VDC 264W HLG	MM/SELV/F/TÜV/CE	IP65	90-305V	252 X 90 X 44	LV12264X	216,90 €
12VDC 480W HLG	MM/SELV/F/TÜV/CE	IP65	90-305V	280 X 144 X 49	LV12480X	383,90 €

sekundär: 24V DC

24VDC 60W HLG	MM/SELV/F/TÜV/CE	IP65	90-305V	171 X 62 X 37	LV2461X	76,90 €
24VDC 80W HLG	MM/SELV/F/TÜV/CE	IP65	90-305V	171 X 62 X 37	LV2481X	89,90 €
24VDC 96W HLG	MM/SELV/F/TÜV/CE	IP65	90-305V	171 X 62 X 37	LV2496X	109,90 €
24VDC 120W HLG	MM/SELV/F/TÜV/CE	IP65	90-305V	220 X 68 X 39	LV24121X	113,90 €
24VDC 150W HLG	MM/SELV/F/TÜV/CE	IP65	90-305V	228 X 68 X 39	LV24151X	117,90 €
24VDC 185W HLG	MM/SELV/F/TÜV/CE	IP65	90-305V	228 X 68 X 39	LV24185X	122,90 €
24VDC 240W HLG	SELV/F/TÜV/CE	IP65	90-305V	251 X 68 X 39	LV24240X	148,90 €
24VDC 320W HLG	MM/SELV/F/TÜV/CE	IP65	90-305V	252 X 90 X 44	LV24320X	216,90 €
24VDC 600W HLG	MM/SELV/F/TÜV/CE	IP65	90-305V	280 X 144 X 49	LV24600X	383,90 €

Spannung 5VDC, 15VDC, 18VDC, 20VDC, 27VDC, 36VDC, 48VDC oder Konstantstrom auf Anfrage lieferbar

Alle Netzgeräte mit CE-Zeichen. Anschluss muss gem. VDE durch Elektrofachpersonal erfolgen.

Meanwell LED - Netzteile dimmbar



dimmbare DC Netzteile

stabilisierte Gleichspannung

Ausg.Spannung	Prüfzeichen	Schutz Art	Eingangs-Spannung	Abmessung L X B X H	Art.Nr.	EURO/Stück
---------------	-------------	------------	-------------------	---------------------	---------	------------

HLG/B: hochwertige Version mit 5 Jahren Gewährleistung

► dimmbar über 1-10VDC, PWM Signal oder Widerstand

- mit PFC, hohe Effizienz, mit Metallgehäuse. Prim AC/DC geeignet

Meanwell HLG/B dimmb.

mit PFC. Prim auch 127-431VDC. Wirkungsgrad >90%

12VDC 120W HLG	MM/SELV/F/TÜV/CE	IP67	90-305V	220 X 68 X 39	LV12121D	118,90 €
12VDC 150W HLG	MM/SELV/F/TÜV/CE	IP67	90-305V	228 X 68 X 39	LV12151D	122,90 €
12VDC 192W HLG	MM/SELV/F/TÜV/CE	IP67	90-305V	251 X 68 X 39	LV12192D	146,90 €
12VDC 264W HLG	MM/SELV/F/TÜV/CE	IP67	90-305V	252 X 90 X 44	LV12264D	222,90 €

sekundär: 24V DC

24VDC 120W HLG	MM/SELV/F/TÜV/CE	IP67	90-305V	220 X 68 X 39	LV24121D	118,90 €
24VDC 150W HLG	MM/SELV/F/TÜV/CE	IP67	90-305V	228 X 68 X 39	LV24151D	122,90 €
24VDC 240W HLG	MM/SELV/F/TÜV/CE	IP67	90-305V	251 X 68 X 39	LV24240D	152,90 €
24VDC 320W HLG	MM/SELV/F/TÜV/CE	IP67	90-305V	252 X 90 X 44	LV24320D	222,90 €
24VDC 600W HLG	SELV/F/TÜV/CE	IP67	90-305V	280X 144 X49	LV24600D	399,90 €

► dimmbar über 0-10VDC oder PWM Signal

- hochwertige Serie mit MM-Zeichen - ideal für LED-Bänder

- 5 Jahre Gewährleistung. Mit PFC, hohe Effizienz Prim. AC/DC geeignet

Meanwell PWM dimmb.

mit 30cm Litzen Eingang/Ausgang, Prim. Auch 127-431VDC.

12VDC 90W PWM	MM/SELV/F/TÜV/CE	IP67	90-305V	171 X 63 X 38	LV1290PW	92,90 €
12VDC 120W PWM	MM/SELV/F/TÜV/CE	IP67	90-305V	191 X 63 X 38	LV12120PW	i.Vorb.

sekundär: 24V DC

24VDC 90W PWM	MM/SELV/F/TÜV/CE	IP67	90-305V	171 X 63 X 38	LV2490PW	92,90 €
24VDC 120W PWM	MM/SELV/F/TÜV/CE	IP67	90-305V	191 X 63 X 38	LV24120PW	i.Vorb.

► dimmbar über 1-10VDC, PWM Signal oder Widerstand

- 3 Jahre Gewährleistung, mit MM-Zeichen auch für Möbeleinbau

Meanwell LPF dimmbar

dimmbar mit 1-10V Steuerspannung oder Widerstand.

12VDC 25W dimm	MM/SELV/F/TÜV/CE	IP67	90-305V	148 X 40 X 32	LPF1225D	54,90 €
12VDC 40W dimm	MM/SELV/F/TÜV/CE	IP67	90-305V	163 X 43 X 32	LPF1240D	59,90 €
12VDC 60W dimm	MM/SELV/F/TÜV/CE	IP67	90-305V	163 X 43 X 32	LPF1260D	64,90 €

sekundär: 24V DC

24VDC 25W dimm	MM/SELV/F/TÜV/CE	IP67	90-305V	148 X 40 X 32	LPF2425D	54,90 €
24VDC 40W dimm	MM/SELV/F/TÜV/CE	IP67	90-305V	163 X 43 X 32	LPF2440D	59,90 €
24VDC 60W dimm	MM/SELV/F/TÜV/CE	IP67	90-305V	163 X 43 X 32	LPF2460D	64,90 €
24VDC 90W dimm	MM/SELV/F/TÜV/CE	IP67	90-305V	161 X 61 X 36	LPF2490D	92,90 €

auch mit Spannung 5VDC, 15VDC, 18VDC, 20VDC, 36VDC, 48VDC auf Anfrage lieferbar

Alle Netzgeräte mit CE-Zeichen. Anschluss muss gem. VDE durch Elektrofachpersonal erfolgen.



LED - Netzteile Gleichspannung



primärseitig dimmbar
Phasen-/Abschnittdimmer
IP65 12VDC / 24VDC

stufenlos dimmbar primär über Phasenanschnitt-/Abschnittdimmer (30-100%)

keine zusätzliche Steuerleitung zur Dimmung erforderlich. Metallgehäuse IP65

bei Dimmung ist eine Mindestlast von 15W (20W) erforderlich

	prim.	Abmessung	Dimmung	Anschluß	Art.Nr.	€/Stück	
12V 15-60 W	IP65, CE, TÜV	170-250V	204 X 45 X 37	Ph.An/abschn.	30 cm Litzen	i112425	70,10 €
24V 15-60 W	IP65, CE, TÜV	170-250V	204 X 45 X 37	Ph.An/abschn.	30 cm Litzen	i112426	70,10 €
24V 20-100 W	IP65, CE, TÜV	170-250V	237 X 64 X 41	Ph.An/abschn.	30 cm Litzen	i112481	86,30 €



Universal 12V / 24V DC
dimmbar 1-10V / Taster
von 12V auf 24VDC umsteckbar

nur für Innen IP20. SELV, F

stufenlos dimmbar über 1-10V oder Taster (nicht enthalten)

12VDC max. 50W (60W), 24V 80W (100W) . Klemmen mit Zugentlastung

kurzer Tastendruck An/Aus, langer Tastendruck heller/dunkler

Master kann bis 9 Slaves synchron steuern (Steuerleitung muß in separaten Kabelkanal)

	prim.	Abmessung	Dimmung	Anschluß	Art.Nr.	€/Stück
12V 1-50 W / 24V 1- 80W dimmb.	220-240V	230 X 51 X 40	1-10V/ Taster	Klemme	LV122480	92,80 €
12V 1-60 W / 24V 100W dimmb.	220-240V	230 X 51 X 40	1-10V/ Taster	Klemme	LV1224100	119,00 €
Synchronisierungskabel				Klemme	LV12248SY	8,90 €

Hinweis:

LED-Netzteil nicht in sehr leiser Umgebung verwenden - hörbares Arbeitsgeräusch



DC Netzteile dimmbar 1-10V
über elektronisches Poti

KEMA, SELV, MM, ENEC, CE IP20

stufenlos dimmbar über elektron. Potentiometer 1-10V. Für Innen.

Schutz gegen Überhitzung, Kurzschluss, Überlast. Klemmen mit Zugentlastung

dimmbar über elektronisches Potentiometer, z.B. Busch-Jäger 2112U-101

	prim.	Abmessung	Dimmung	Anschluß	Art.Nr.	€/Stück
12V DC 0-20 W dimmbar	110-240V	146 X 55 X 19	1-10V	Klemme	55003950	31,90 €
24V DC 0-20 W dimmbar	100-240V	146 X 55 X 19	1-10V	Klemme	55208150	31,90 €
Potentiometer 100 KOHM				25cm Kabel	55009250	10,50 €



DC Netzteile dimmbar DALI
Steuerung externes DALI Signal

VDE, ENEC, MM, F, CE IP20

24VDC Netzgerät dimmbar 1-4 Kanäle (RGBW) Steuerung über DALI-Signal.

Schutz gegen Überhitzung, Kurzschluss, Überlast. Klemmen mit Zugentlastung

kann als 1 Kanal Dimmer oder 2/3/4 Kanal Gerät genutzt werden. Einstellung über DIP-Schalter

	prim.	Abmessung	Dimmung	Anschluß	Art.Nr.	€/Stück
24V DC 0-75 W 4 Kanal RGBW DALI	198-254V	220 X 46 X 44	DALI / 1-4Kanal	Klemme	LV2475DL4	195,00 €



LED Stecker-Netzteile

stabilisierte Gleichspannung

Einsatz von 0°C bis + 40°C

nicht dimmbar. Nur für Innen

	prim.	Gehäuse	sek. Anschluss	Kabellänge	Art.Nr.	€/Stück	
12V DC 3- 10W	IP20, MM, ENEC	230-240V	61 X 44 X 28	Kabelende blank	2m Kabel	LV1210S	19,30 €
12V DC 5- 24W	IP20, MM, SELV	100-240V	77 X 80 X 33	DC-Stecker	1,8m Kabel	LV1224S	30,40 €
24 Volt DC							
24VDC 5- 25W	IP20, GS, ENEC, MM	200-260V	85 X 59 X 45	XHP2 Stecker	1,5m Kabel	LV2425S	30,80 €

LED - Netzteile Konstantstrom



Konstantstrom- LED - für Power-LED 350mA z.B. Cree, Luxeon, Soul

LV35003

LV35004

LV35009 / 010/ 35012

	Schutzart Prüfzeichen	Anzahl LEDs	Abmessung L X B X H	Anschluss primär	Eingangs- Spannung	Art.Nr.	€/Stück
350mA für Power-LED 1 W Sekundär mit Klemmen		Verwendung nur für Innen. Mit Schraubklemmen und Zugentlastung (außer LV35008X)					
350mA bis 3 W	IP20, CSV/IMQ	1 - 2	40 X 42 X 21	Klemme	95-240V	LV35003	12,50 €
350mA bis 4 W	IP66, CSV/IMQ	1 - 3	40 X 38 X 24	10cm Litze	200-260V	LV35004	11,80 €
350mA bis 7 W	IP20, MM,GS/F	2 - 5	80 X 38 X 23	Klemme	220-240V	LV35006	14,50 €
350mA bis 10 W	IP20/ CSV/MM/F	1 - 8	115 X 34 X 19	Klemme	95-240V	LV35010	17,90 €
350mA bis 12 W	IP20/SELV/ /MM/F	2 - 11	132 X 52 X 12	Klemme	220-240V	LV35012	21,50 €
350mA bis 15 W	IP20/ ENEC/MM	2 - 12	123 X 38 X 21	Klemme	220-240V	LV35015	26,90 €
350mA bis 35 W	IP20/SELV/ /MM	7 - 27	136 X 43 X 27	Klemme	220-240V	55608850	32,50 €



350mA für Power-LED 1 W Sekundär mit Stecksystem

350mA für Power-LED 1 W Sekundär mit Stecksystem		Verwendung nur für Innen. Ausgangsseitig mit Stecksystem für Reihenschaltung					
350mA bis 4 W	IP44, MM,ENEC	1 - 3	46 X 26 X 22	2 Litzen	95-265V	LV35004K	19,80 €
350mA bis 7 W	IP20, MM,SELV	2 - 5	80 X 38 X 23	Klemme	220-240V	LV35006K	16,95 €
350mA bis 12 W	IP20, MM,SELV	2 - 11	126 X 43 X 20	Klemme	220-240V	LV35012K	23,90 €



350mA dimmbar primär

Drees Eco Dimmbar über Phasen-/ Phasenabschrittdimmer

350mA bis 8 W	IP20/SELV//MM/Emc	4 - 6	122 X 39 X 18	Klemme	220-240V	55612050	26,30 €
350mA bis 11 W	IP20/SELV//MM/Emc	7 - 9	122 X 39 X 18	Klemme	220-240V	55612150	27,80 €
350mA bis 20 W	IP20/SELV//MM/Emc	11 - 15	126 X 43 X 22	Klemme	220-240V	55612250	35,70 €
350mA bis 24 W	IP20/SELV//MM/Emc	14 - 19	126 X 43 X 22	Klemme	220-240V	55612350	36,50 €
350mA bis 37 W	IP20/SELV//MM/Emc	19 - 28	137 X 43 X 30	Klemme	220-240V	55612450	40,50 €



Steckernetzteil 350mA

Sekundär mit Litzen

Verwendung nur für Innen. Ca. 2m Kabel

350mA bis 11 W	IP20, MM	1 - 9	77 X 74 X 29	Steckernetzteil	95-265V	55005451	32,95 €
bis 11 W mit Schnurschalter		1 - 9	77 X 74 X 29	Steckernetzteil	95-265V	55005551	35,30 €



180mA dimmbar primär

Drees DLC für Apollo LED. Dimmbar über Phasen-/ Phasenabschrittdimmer

180mA bis 8 W	IP20/SELV//MM/Emc	1-10	117 X 46 X 30	Stecksystem	95-264V	56806001	23,50 €
----------------------	-------------------	------	---------------	-------------	---------	----------	---------



250mA IP44 für Hohlwanddose

Drees DLC. Nicht dimmbar

250mA bis 8 W	SELV//MM/ENEC	1-9	Ø 50 X 20	Litze	95-264V	55002825	30,40 €
----------------------	---------------	-----	-----------	-------	---------	----------	---------

Anschluss nur durch Elektrofachpersonal. Alle Netzteile mit CE-Zeichen

LED - Netzgeräte Konstantstrom



Konstantstrom- LED - für Power-LED 500mA

55609550

LV50016 /50027

	Schutzart Prüfzeichen	Watt	Abmessung L X B X H	Anschluss sekundär	Eingangs- Spannung	Art.Nr.	€ /Stück
500mA für Power-LED							
Sekundär mit Klemmen							
Verwendung nur für Innen. Nicht dimmbar. Mit Schraubklemmen und Zugentlastung							
500mA bis 9,5W	IP20, MM, SELV	2 - 9,5W	42 X 40 X 21	Klemme	95-265V	55609550	25,50 €
500mA bis 14 W	IP20, MM, SELV	3 - 14W	128 X 43 X 20	Klemme	220-240V	LV50016	23,50 €
500mA bis 26W	IP20, MM, SELV	5 - 26W	136 X 43 X 27	Klemme	220-240V	LV50027	31,95 €

500mA für Power-LED primärseitig dimmbar

Drees Eco dimmbar über Phasen-/ Phasenabschrittdimmer. IP20

500mA bis 10 W	SELV, MM, EMC	6 - 10,5W	122 X 39 X 18	Klemme	220-240V	55612550	33,90 €
500mA bis 16 W	SELV, MM, EMC	10 - 16W	126 X 43 X 22	Klemme	220-240V	55612650	34,90 €
500mA bis 21 W	SELV, MM, EMC	13 - 21W	126 X 43 X 22	Klemme	220-240V	55612750	35,90 €
500mA bis 26 W	SELV, MM, EMC	18 - 26W	137 X 43 X 30	Klemme	220-240V	55612850	39,80 €
500mA bis 35 W	SELV, MM, EMC	25 - 35W	137 X 43 X 30	Klemme	220-240V	55612950	40,80 €



700mA für Power-LED

Verwendung nur für Innen. Nicht dimmbar. 55602850 für Hohlwanddose

700mA bis 4 W	IP66, MM, SELV, F	1 - 4W	38 X 30 X 24	Litze	200-265V	LV70003K	11,80 €
700mA bis 8,4W	IP44, MM, SELV	2 - 8,4W	Ø 50 X 20	Litze	220-240V	55602850	32,50 €
700mA bis 9 W	IP20, MM, SELV, F	2 - 9W	80 X 38 X 23	Klemme	220-240V	LV70012	14,80 €
700mA bis 12 W	IP20, MM, SELV, F	3 - 12W	132 X 52 X 12	Klemme	220-240V	LV70012F	20,90 €
700mA bis 15 W	IP20, MM, SELV, F	4 - 15W	126 X 43 X 20	Klemme	220-240V	LV70018	21,90 €
700mA bis 30 W	IP20, MM, SELV, F	8 - 30W	136 X 43 X 27	Klemme	220-240V	LV70035	33,90 €

700mA für Power-LED primärseitig dimmbar

Drees Eco dimmbar über Phasen-/ Phasenabschrittdimmer. IP20

700mA bis 12 W	SELV, MM, EMC	6 - 11,2W	122 X 39 X 18	Klemme	220-240V	55613050	27,80 €
700mA bis 15 W	SELV, MM, EMC	9 - 15W	126 X 43 X 22	Klemme	220-240V	55613150	34,90 €
700mA bis 23 W	SELV, MM, EMC	14 - 23W	126 X 43 X 22	Klemme	220-240V	55613250	38,80 €
700mA bis 30 W	SELV, MM, EMC	18 - 30W	137 X 43 X 30	Klemme	220-240V	55613350	39,80 €
700mA bis 40 W	SELV, MM, EMC	25 - 40W	137 X 43 X 30	Klemme	220-240V	55613450	40,80 €

1000mA für Power-LED

Drees Eco nicht dimmbar. IP20

1000mA bis 20 W	SELV, MM, GS	3 - 20 W	126 X 43 X 20	Klemme	220-240V	55608550	22,90 €
------------------------	--------------	----------	---------------	--------	----------	----------	---------

1050mA für Power-LED

Drees Eco nicht dimmbar. IP20

1050mA bis 40 W	SELV, MM, GS	20 - 40 W	160 X 58 X 18	Klemme	220-240V	55607250	39,80 €
------------------------	--------------	-----------	---------------	--------	----------	----------	---------

1400mA für Power-LED

Drees Eco nicht dimmbar. IP20

1400mA bis 25 W	SELV, MM, EMC	8,5 - 25 W	136 X 43 X 27	Klemme	220-240V	LV14035	33,90 €
1400mA bis 50 W	SELV, MM	25 - 50 W	185 X 64 X 22	Klemme	220-240V	55607350	49,90 €

Anschluss nur durch Elektrofachpersonal. Alle Netzteile mit CE-Zeichen

LED - Netzteile Konstantstrom



55605150

55605050

umschaltbare Netzteile						
DALI / Taster /1-10V dimmbar						
Universal-Netzteil einstellbar		Ausgangsstrom 350/500/550/700/750/850/900/1050mA einstellbar über DIP-Schalter				
	Strom	max. Leistung	Anschluß	Eing.Spannung	Art.Nr.	€/Stück
	350mA	25W				
dimmbar über	500mA	35W			Gehäuse: IP20 123X79X22mm	
DALI, 1-10V oder Taster	700mA	50W			Prüfzeichen: SELV, ENEC, KEMA, CE	
	900mA	50W				
Universal - Netzgerät Jolly DALI	1050mA	50W	Klemme	110-240V	55605050	99,95 €

DALI / Taster /1-10V dimmbar						
Universal-Netzteil einstellbar		Ausgangsstrom 1050/1200/1400/1600/1750/2100mA einstellbar über DIP-Schalter				
	Strom	max. Leistung	Anschluß	Eing.Spannung	Art.Nr.	€/Stück
	1050mA	45W				
dimmbar über	1200mA	52W			Gehäuse: IP20 163X83X35mm	
DALI, 1-10V oder Taster	1400mA	55W			Prüfzeichen: MM, SELV, CE	
	1600mA	55W				
	1750mA	55W				
Universal-Netzgerät Jolly DALI P	2100mA	55W	Klemme	100-264V	55605250	112,90 €

Taster /Phasenabschnitt						
dimmbares Netzteil einstellbar		Ausgangsstrom 350/500/700/750mA/24VDC einstellbar über DIP-Schalter				
	Strom	max. Leistung	Anschluß	Eing.Spannung	Art.Nr.	€/Stück
	350mA	17W				
dimmbar über	500mA	24W			Gehäuse: IP20 150X47X35mm	
Phasenabschnittdimmer / Taster	700mA	32W			Prüfzeichen: MM, SELV, ENEC, CE	
	750mA	32W				
Universal-Netzgerät Jolly P T	24V DC	20W	Klemme	220-240V	55605150	61,90 €

Taster /Phasenabschnitt						
dimmbares Netzteil einstellbar		Ausgangsstrom 350/550/700/850mA/1050mA/48VDC einstellbar über DIP-Schalter				
	Strom	max. Leistung	Anschluß	Eing.Spannung	Art.Nr.	€/Stück
	350mA	25W				
dimmbar über	550mA	39W			Gehäuse: IP20 123X79X24mm	
Phasenabschnittdimmer / Taster	700mA	50W			Prüfzeichen: F, MM, SELV, ENEC, CE	
	850mA	50W				
Universal-Netzgerät Iso50	900mA	50W	Klemme	220-240V	55604950	95,90 €

über Taster /1-10V dimmbar						
Universal-Netzteil einstellbar		Ausgangsstrom 350/500/700mA/12VDC/24VDC einstellbar über DIP-Schalter				
	Strom	max. Leistung	Anschluß	Eing.Spannung	Art.Nr.	€/Stück
	350mA	15W				
dimmbar über externe	500mA	22W			Gehäuse: IP20 103X58X21mm	
1- 10V Steuerspannung / Taster	700mA	25W			Prüfzeichen: MM, SELV, CE	
	12V DC	10W				
Universal-Netzgerät Jolly Tast	24V DC	20W	Klemme	110-240V	55604850	57,80 €
Synchronisations-Kabel	für max. 10 Netzgeräte zur synchronen Steuerung				55604801	6,70 €



Steckernetzteil 700mA							
Sekundär mit Litzen		Verwendung nur für Innen. Mit 2m Litz (mit Schalter a.Anfr.)					
	Strom	max. Leistung	Anschluß	Eing.Spannung	Art.Nr.	€/Stück	
700mA bis 10 W	IP20, MM, SELV	700mA	77 X 74 X 29	Steckernetzteil	95-265V	55605451	37,00 €

DALI - Dimmer / Controller



1 / 2 / 3 - Kanal DALI Ausführung



4 - Kanal DALI -Dimmer

DALI - Dimmer für LED-Bänder / Platinen mit Konstant-Spannung 12V / 24VDC
Für 12VDC oder 24VDC je nach Netzgerät (nicht enthalten).
weißes Kunststoffgehäuse IP20 mit Schraubklemmen - nur für Innen
Dimmung über DALI-Signal (IEC 62386). Keine internen Programme.

DALI Dimmer 12 - 24VDC Controller

Ausgang	Eingang Spann.	Abmessung	12V/ 24 V max.	Art.Nr.	EURO/Stück
für einfarbige LED-Bänder /Platinen, weiche Dimmung					

DALI 1 - Kanal

DALI 1- Kanal 120	1 X 5A	12 - 24V DC	168x40x30mm	60W / 120W	LBDAL120	92,80 €
DALI 1- Kanal 240	1 X 10A	120W / 240W	175x44x30mm	120W / 240W	55210050	114,95 €

für weiß / warmweiße (2-farbige) LED-Bänder /Platinen, weiches dimmen

DALI 2 - Kanal

DALI 2- Kanal 2 X120	2 X 5A	12 - 24V DC	168x50x34mm	120W / 240W	LBDAL240	99,90 €
-----------------------------	--------	-------------	-------------	-------------	----------	---------

für 3-farbige LED-Bänder /Platinen (Rot-Grün-Blau)

DALI 3 - Kanal

DALI 3- Kanal 3 X120	3 X 5A	12 - 24V DC	153x67x31mm	180W / 360W	LBDAL360	107,90 €
DALI 3- Kanal 3 X144	3 X 6A	12 - 24V DC	175x44x30mm	216W / 432W	55210150	124,95 €

für 4-farbige LED-Bänder /Platinen RGBW (auch RGB 3 Kanal nutzbar 3 X 5A)

DALI 4 - Kanal

DALI 4- Kanal 4 X 72	4 X 3A	12 - 24V DC	160x45x18mm	144W / 288W	LBDAL288	127,90 €
DALI 4- Kanal 4 X 120	4 X 5A	12 - 24V DC	166x54x23mm	240W / 480W	LBDAL480	140,90 €



DMX / 0-10V Dimmer 1-oder 2- Kanal Dimmer

nur für Innen IP20

Dimmung über DMX-Signal oder 0-10V Einstellungen über DIP-Schalter
Eingang 12-24VDC. Ausgang bei 12V max. 72W / 24V max. 144W (2 Kanal 288W)

prim.	max. bei 12/ 24V	Maße:	Anschluß	Art.Nr.	EURO/Stück	
DMX/0-10V-Dimmer Basic 2	12/24VDC	72W/ 144 Watt	86X52X19mm	Klemme	LBDMX144	70,90 €



DALI - PWM Konverter Signalumwandler

nur für Innen IP20

DALI Signalumwandler. Ausgang PWM Signal oder direkt an 12VDC max. 24W
Eingang 100-240V AC oder 12VDC. Anschluss DALI Signal an Klemme DA IN
12VDC max. 24W kann direkt angeschlossen werden. Oder PWM Signal

prim.	Abmessung	Umwandlung	Anschluß	Art.Nr.	EURO/Stück	
DALI-PWM Konverter	230V/12VDC	115 X 34 X 19	DALI-PWM	Klemme	LDALPWM	54,90 €



DALI Controller Konstantstrom 350/500/700mA für max. 4-Kanäle RGBW
Konstantstrom-Netzgerät 350mA /700 mA erforderlich
bei 350mA/500mA 1 - 12 LEDs, bei 700mA 1-6 LEDs steuerbar.
mehrere LEDs müssen in Reihe angeschlossen werden !

DALI Driver Konstantstrom 1/3/4 Kanal - RGBW Dimmer

prim. (V)	Eingang Strom	Maße:	Anschluß	Art.Nr.	EURO/Stück	
DALI Driver 4 X 2,2A RGBW	4X 2,2A	350/ 500/700mA	182X52X23mm	Klemmen	LDAL7006	245,00 €

Anschluss und Programmierung nur durch Elektro/Elektronikfachpersonal. Weitere Konstantstrom-Versionen auf Anfrage.

LED-Dimmer 1-Kanal



PWM - LED - Dimmer 1-Kanal LED-Dimmer max. 10A

dimmbar über Steuerspannung 1-10V, elektronischem Potentiometer
Dimmbereich 10 - 100%. Dimmung über Puls-Weiten-Modulation (PWM)
12VDC max.120 Watt / 24VDC bis 240 Watt. Netzgerät DC erforderlich
Kunststoff-Gehäuse IP20 (für Innen) zur Schraubmontage

	Spannung (V) Si	Steuersp.	Abmessung	max bei 12V/24V	Anschluß	Art.Nr.	EURO/Stück
Steuerung über 1 - 10 Volt		max. Regelstrom 12mA, z.B. Busch-Jaeger 2112U-101 (für max. 4 PWM Module)					
PWM Dimmer	10-24V DC 10A	1 - 10V	147X37X21mm	120W / 240 W	Klemmen	55008660	84,90 €
Potentiometer kOHM					250mm Litze	55009250	10,40 €

PWM-Dimmer 192 steuerbar über Drehknopf

Metallgehäuse IP20 für Innen

manueller 1-Kanal PWM-Dimmer für einfarbige LED-Bänder
Dimmung über Drehknopf 0-100 % einstellbar. Mit Ausschalter.
12V max. 96W, 24V max. 192W (8A). Mit Schraubklemmen.



	Regelung	Gehäuse	max bei 12V/24V	Art.Nr.	EURO/Stück	
Metallgehäuse	12-24V DC 8A	Drehknopf	72 X 65 X 40	96 / 192W	LBDIM192	26,90 €
Kunststoffgeh.	12-24V DC 8A	Drehknopf	89 X 60 X 35	96 / 192W	LBDIM192B	20,90 €

Touch - Dimmer iso 432 steuerbar über Funkfernbedienung

stufenlos dimmbar per Funk

leistungsstarker 1-Kanal PWM-Funk-Dimmer mit Fernbedienung
mit An/Ausschaltung. Funk-Fernbedienung mit schwarzem Kunststoffgehäuse
sehr hohe Leistung 12VDC max. 216W/ 24VDC max. 432W
Leistung muß auf 3 Kanäle verteilt werden. Mit Memory-Funktion



	Spannung	Abmessung	max bei 12V/24V	Anschluß	Art.Nr.	EURO/Stück
Dimmer incl. Fernbedienung	12V/24V	83X79X33mm	216 / 432W	Klemmen	i112323	64,70 €



Funk-Dimmer 240 steuerbar über Funkfernbedienung

1-Kanal PWM-Dimmer 12-24VDC z.B. für einfarbige LED-Bänder
Flaches Gehäuse IP20. Mehrere Geräte können nicht synchronisiert werden.
12V max. 120 W/ 24VDC max. 240W. DC-Netzgerät erforderlich

	Spannung	Abmessung	max bei 12V/24V	Anschluß	Art.Nr.	EURO/Stück
Wi240 Dimmer Empfänger	12V/24V	159X45X20mm	120 / 240W	Klemmen	LBDMWi	37,90 €
Funk-Fernbedienung240	Kunststoffgehäuse (ohne Batterien)				LDBFBWi	17,90 €



Micro-Touch-Dimmer 3A für LED-Profile bis 10mm Höhe

10mm breit, 42mm lang, 10mm hoch

1-Kanal Touch-Dimmer 12-24VDC 3A zum Einbau in LED-Profil bis 10mm Höhe
Einbau unter Abdeckung in ein Aluprofil. Die Feder reagiert durch die Abdeckung
sensibel auf Druckberührung. Stufenloses Dimmen durch langes Drücken.
12V max. 36 Watt/ 24VDC max. 72W. DC-Netzgerät erforderlich. Kurz Drücken An/Aus.

	Spannung	Abmessung	max bei 12V/24V	Anschluß	Art.Nr.	EURO/Stück
Micro-Touch Dimmer max. 3A	12V/24V	42X10X10mm	36 W / 72 W	Klemmen	i112584	24,75 €

RGB/RGBW Controller/Dimmer



Dimm-Aktor KNX/EIB
für Bus-System-Anbindung
IP20 für Innen

3 Kanal RGB Steuerung über KNX / EIB Signal
Einschalt/Dimmverhalten, RGB über Parameter einstellbar
6 vorgespeicherte Farbverläufe auf gespeicherten Fixfrequenzen
Soft-Ein und Ausschaltung. Für 12-24VDC Netzgerät erforderlich

	Leistung 12V/24V	Gehäuse	Programme	Art.Nr.	EURO/Stück
EIB/KNX 3-Kanal 3 X 2,2A	79W / 158W	185X43X29	6 gesp.	LBCEIB158	399,00 €



Dimm-Aktor KNX/EIB
für Hutschiene
IP20 für Innen
für 10-24V DC Gleichspannung

4 Kanal RGB / RGBW Steuerung KNX/ EIB Hutschienen-Montage
aufschraubbar auf DIN-Hutschiene (z.B. Einbau in Schaltschrank)
bei 24V 3-Kanal max. 316W, bei 4 Kanal RGBW bis max. 422W

	Leistung 12V/24V	Gehäuse	Steuerung	Art.Nr.	EURO/Stück
EIB/KNX 4-Kanal 4 X 4,4A	211W / 422W	91X72X63	KNX/EIB	LBCEIB422	438,00 €



Netzgerät 24VDC KNX/EIB
mit integrierter RGBW Dimmung
prim. 230V. IP20 für Innen

LED Netzteil 24VDC mit 4 Kanal RGB/W Steuerung über KNX / EIB Signal
prim. 220-240VAC sek. 24VDC mit 4 Kanälen mit je 1A (je 24W)
bei RGB (3 Kanal) max. 72W bei RGBW (4 Kanal) bis max. 96W
zur Schraubmontage mit F / SELV (ohne MM - nicht auf Holz verbauen)

	Leistung 24V	Gehäuse	Steuerung	Art.Nr.	EURO/Stück
24VDC EIB/KNX 4-Kanal 4 X 1A	4 X 24W	168X50X50	KNX/EIB	LV2496KNX	a.Anfr.



5 Kanal Controller Time
programmierbare Steuerung
IP20 nur für Innen
DC- Netzgerät erforderlich

TIME 5X4 Controller programmierbar über mitgelieferte PC-Software
mit 24h-Funktion können verschiedene Lichtszenarien eingestellt werden
für RGB/ RGBW bis max. 5 Ausgangs-Kanäle können programmiert werden
für 12-24VDC max. 5 X 4A Last / 24V RGB max. 288W / RGBW max. 384W
nach Programmierung kein PC erforderlich. Mit Memory-Funktion
PC-Anschluß über USB Schnittstelle. Gehäuse Metall schwarz
Bedienung auch über Tasten direkt am Gerät

	Leistung 24V	Gehäuse	Steuerung	Art.Nr.	EURO/Stück
Time 5X4 12-24VDC	288/384/480W	120X69X24	PC / USB	i112434	96,15 €



5-Kanal DMX Decoder
IP20 für Innen
für 10-24V DC Gleichspannung

5 Kanal RGB / RGBW / RGBW+WW DMX Decoder für 12-14VDC
bei 24V 3-Kanal max. 360W, 4 Kanal RGBW max. 480W, 5-Kanal max. 600W
Master/Slave oder Stand-Alone. Einstellung DMX-Adressen über Display

	Leistung 24V	Gehäuse	Steuerung	Art.Nr.	EURO/Stück
DMX 5 Kanal Decoder 5 X 5A	5 X 120W	178X57X21	DMX	i112623	128,55 €

RGB Funk-Controller /Steuerungen

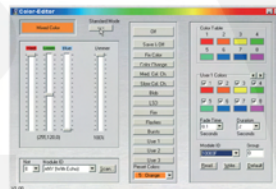


ColourGear Wireless I
Funk- Controller
 für LED Flex/Platine 12V/24VDC
 mit Memoryfunktion. Ohne Netzgerät
 350mA Ausführung auf Anfrage
 IP20 nur für Innen

ColourGear Wireless I zur 3-Kanal Farbdimmung (Rot/Grün/Blau) und synchronen Farbsteuerung von Bändern/Platinen ohne Kabelvernetzung
 Reichweite bis 300m, bis zu 100 Module bilden ein Funknetz (8 Netze einstellbar) steuerbar über Fernbedienung (55206399) oder USB-Dongle/PC (55206499) über USB-Dongle und PC-Software 3 Programme individuell programmierbar. ideal für gewerbliche Anwender für Messen, Ladenbau, Gastronomie

	Leistung 12V/24V	Maße	Programme	Art.Nr.	EURO/Stück
ColourGear Wireless 12/24VDC	144 /288 VA	116X52X22	9 + 3	55206299	109,80 €
Funk-Fernbedienung	12 Programme, Dimmfunktion			55206399	69,90 €

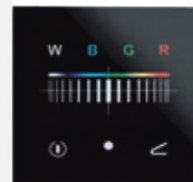
Individuelle Farbeinstellung und Programmierung über PC-Programm rot, grün, blau kann am PC in je 255 Stufen gedimmt werden individueller Farbverlauf und Überblendzeiten einfach einstellbar bis zu 100 Geräte in ein Funknetz integrierbar ohne Kabelverlegung Sie erhalten einen Link zum Download per email. Nur für Windows.



PC-Steuerung USB-Dongle
USB-Dongle Funksteuerung

PC-Steuerung des ColourGear Wireless I	55206499	69,90 €
--	----------	---------

-> farblich synchrone Steuerung von LED-Bändern ohne Kabelvernetzung. 8 Netze/Frequenzen über DIP-Schalter einstellbar.!



ColourGear Pro
Funk- Controller
 für LED Flex/Platine 12V/24VDC
 IP20 nur für Innen
 mit Memoryfunktion. Ohne Netzgerät

ColourGear Pro (RGB/ RGBW / RGBA) bilden ein Funknetz zur synchronen Farbsteuerung von Bändern/Platinen ohne Kabelvernetzung
 Module können synchron (Master/Slave) oder getrennt gesteuert werden über ID-Nummer 0 - 100% dimmbar, 16 Mio. Farben, 8 feste und 3 individuelle Programme steuerbar über Fernbedienung (55209399) und/oder USB-Dongle/PC (55209499) über USB-Dongle und PC-Programm einfach und individuell programmierbar für gewerbliche Anwender auf Messen, Gastronomie etc. zur farbsynchronen Steuerung Touch-Fernbedienung Farben einzeln dimmbar und Programmwahl, Dimmfunktion

	Leistung 12V/24V	Kanäle	Programme	Art.Nr.	EURO/Stück
Colour Gear Pro 4-Kanal					
ColourGear Pro4 12/24VDC	192 /384 W	4 X 4A	8 + 3	55209299	152,90 €
Funk - Fernbedienung Pro4	11 Programme, Dimmfunktion			55209399	69,80 €

Individuelle Farbeinstellung und Programmierung über PC-Programm Sie erhalten einen Link für Download per email

PC-Steuerung USB-Dongle
USB-Dongle Funksteuerung

PC-Steuerung/Programmierung ColourGear 3/4	55209499	79,90 €
--	----------	---------

Glas-Touchpanel Funk
Glaspanel schwarz
Glaspanel Front weiß

Wand-Panel Funk-Steuerung für ColourGear Pro ohne Verkabelung				
Touch-Panel mit hochwertiger Glasfront (weiß oder schwarz). 12-24VDC				
12/24VDC Netzgerät erforderlich	55209WPS	269,00 €		
12/24VDC Netzgerät erforderlich	55209WPW	269,00 €		



-> zur farblich synchronen Steuerung von mehreren Bändern ohne Kabelvernetzung. Konstantstrom-Version auf Anfrage.

Funk - Controller Colour Zone

Drees Colour Zone WIFI und Funk-Controller / Dimmer
 mehr als 100 Controller können ohne Kabel synchron bedient werden
 4 verschiedene Zonen mit Funk-Fernbedienung individuell steuerbar
 Colour - Zone für 1 / 2 / 3 oder 4- Kanäle (Dimmer/RGB/RGBW)
 sehr einfache Steuerung über Funkfernbedienung mit Dimm/Farbrad
 optional mit **WIFI-Controller** zur Steuerung über Smartphone (Android/iOS)
 Anschluss 12-24V DC zur Steuerung von Konstant-Spannungs-LEDs
 Fernbedienungen ohne Batterie. Bei **WIFI-Box** USB Netzgerät erforderlich
 Bei Farbwechsel erfolgt keine Synchronisierung bei mehreren Geräten



WIFI- Box 55216699

Eingang: 12-24V DC

max. 12V /24VDC	Farb Kanäle	Zonen	Maße mm	Art.Nr.	EURO pro Stück
-----------------	-------------	-------	---------	---------	----------------

1 -Kanal Steuerung als Dimmer 12-24VDC 2X 6A

Leistung muss sekundärseitig (ab 144W) auf 2 Ausgänge verteilt werden

Dimmer Colour Zone 1		max. 12V /24VDC	Farb Kanäle	Zonen	Maße mm	Art.Nr.	EURO pro Stück
1 Kanal Dimmer Empfänger	Farbtemperatur	2X 72 /144W	1	4	85x45x23mm	55216099	43,50 €
Funk-Fernsteuerung Colour Zone			2	4	110x52x20mm	55216499	24,90 €

2 -Kanal Steuerung zum Einstellen der Lichtfarbe warm/kaltweiß

Colour Zone 2		max. 12V /24VDC	Farb Kanäle	Zonen	Maße mm	Art.Nr.	EURO pro Stück
2 Kanal Empfänger	Farbtemperatur	144 /288W	2	4	85x45x23mm	55216199	43,50 €
Funk-Fernsteuerung Colour Zone			2	4	110x52x20mm	55216499	24,90 €

3 -Kanal Steuerung für RGB-Bänder/Platinen/Leuchten 12/24VDC 3X6A

Farbe sehr einfach über Farbrad an Funk-Fernbedienung einstellbar.
 9 feste Programme. Helligkeit und Geschwindigkeit einstellbar

Colour Zone 3 RGB		max. 12V /24VDC	Farb Kanäle	Zonen	Maße mm	Art.Nr.	EURO pro Stück
3 Kanal Empfänger	RGB	216 /432W	3	4	85x45x23mm	55216299	43,50 €
Funk-Fernsteuerung Colour Zone 4			3/4	4	120x52x20mm	55216599	46,90 €

4 -Kanal Steuerung für RGBW-Bänder/Platinen/Leuchten 12/24VDC 4X6A

Farbe sehr einfach über Farbrad an Funk-Fernbedienung einstellbar.
 9 feste Programme. Helligkeit und Geschwindigkeit einstellbar

Colour Zone 4 RGBW		max. 12V /24VDC	Farb Kanäle	Zonen	Maße mm	Art.Nr.	EURO pro Stück
4 Kanal Empfänger	RGBW	288 /576W	4	4	85x45x23mm	55216399	43,50 €
Funk-Fernsteuerung Colour Zone 4			4	4	120x52x20mm	55216599	46,90 €

App-Steuerung RGB/Dimmung durch Smartphone oder Tablet (iOS, Android)

Anschluß über Micro-USB. Für 1/2/3/4 Kanal Colour Zone (alle Geräte)
 zur Steuerung kostenlose App herunterladen. Einfach QR-Code scannen

WIFI - Box

	Anschluß	max Kanäle	Zonen	Maße mm	Art.Nr.	€/ Stück
WIFI-Box Colour Zone	Micro USB	4	4	90x66x20mm	55216699	76,80 €
USB Steckernetzgerät f. WIFI-Box	Micro USB	1000mA		41x65mm	55216799	14,70 €

SYS1 Funk - Controller System-Familie

SYS1 Controller für Wandpanel/ Fernbedienung/ WiFi / Schalter

ideal auch für nachträglichen Einbau ohne Verlegung von Steuerleitungen
Funk - Wandpanel mit hochwertiger, satinierter Plexiglasscheibe. **Touchbedienung**
Ausführung: 1 Kanal (Dimmer), 2-Kanal (Farbtemperatur) oder RGB/RGBW (4-Kanal)
parallele Steuerung über Fernbedienung, Handy/Tablett oder Wandsteuerung möglich



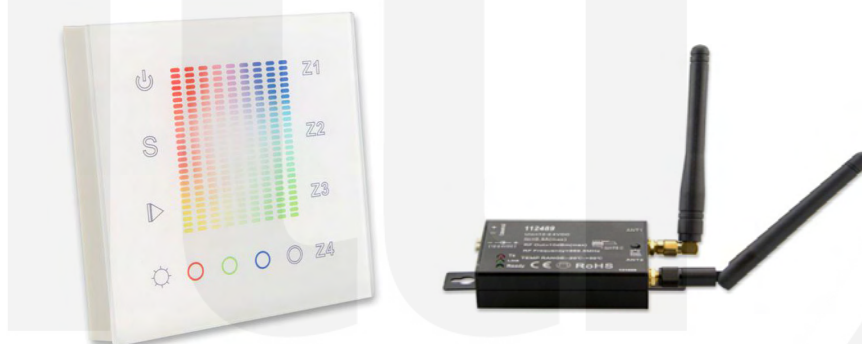
"SYS1" Empfänger 1/2/3 oder 4 Kanal

mit Memoryfunktion
 12/24V DC-Netzgerät erforderlich
 Lieferung ohne Fernsteuerung

Universal - Funk - Controller SYS1 / 4 (Empfänger)

Nutzung 1 Kanal (Dimmer), 2 Kanal (Lichtfarbe) oder RGB/RGBW Farbsteuerung
 flaches Einbaugerät, Ausführung für Hutschiene oder Version IP66 Outdoor
 bei 3 Kanal RGB: max. 360 W, bei 4 Kanal RGBW max. 480 Watt (24V)
 Steuerung über Fernbedienung, WiFi oder Wandpanel Serie SYS1 (nicht enthalten)
 bis zu 100 Geräte synchronisierbar. 4 Zonen / 4 Stationen steuerbar.
 besonders weiche Farbübergänge. Kein Brummen beim Dimmen durch 300Hz Technik

	Strom	Gehäuse	Maße	Zonen	Art.Nr.	EURO/Stück
Controller SYS1/4 12-24V IP20	4 X 5A	IP20	166X 54X 20	4	i112477	124,90 €
Contr. SYS1 12-24V Hutschiene	4 X 5A	Hutschiene	98 X 53 X 65	4	i112482	124,90 €
Contr. SYS1 12-24V IP66 Außen	4 X 5A	IP66	180X 73X 38	4	i112487	145,90 €



SYS1 Funk-Wandpanel für SYS1 Empfänger

mit Memoryfunktion

RGB/RGBW - Wandpanel zum Festeinbau auf Schalterdose 60mm direkt an 230V satinierter Glasfront mit sehr einfacher Touch-Bedienung über Farbfeld

direkter Anschluß an 230V. Montage auf Schalterdose 60mm, 30mm Tiefe
 quadratische, satinierte Acrylglas-Touchpad-Scheibe 86 X 86mm. 10 Programme
 jede Farbe kann einzeln gedimmt und weiß individuell dazu gemischt werden

	Kanäle	Zonen	Speicher	Programme	Art.Nr.	EURO/Stück
Wand-Panel SYS1 4 RGB/ RGBW	4 (3) Kanal	4 Stationen	1	10 Farbverl.	i112505	124,90 €

WiFi - Steuerung für Handy / PC/ Tablett

12-24VDC (nicht im Lieferumfang)

WLAN - Steuerung über kostenfreie App per Handy auch parallel zu Funksteuerungen einfache Installation über QR-Code oder über App-Store

konvertiert Steuersignale vom Handy in Funksignal für den Sys1 Controller oder per WLAN
 verschiedene Räume / Zonen können individuell gesteuert werden. Eigene Raumbilder hinterlegbar
 Controller können mit WLAN/WIFI und parallel über Fernsteuerung oder Wandpanel bedient werden

	Kanäle	Zonen	Spannung	Maße	Art.Nr.	EURO/Stück
WLAN Controller SYS1	3/4 Kanal	4 Stationen	12-24VDC	99 x50x 21	i112489	102,90 €

SYS1 Funk - Fernbedienungen

SYS1 Fernsteuerungen zur Bedienung des Controllers

Funk-Fernsteuerungen 868Mhz bis ca. 20m Reichweite
synchrone Steuerung mehrerer Controller/Empfänger. Einfache Bedienung
Ausführung für Wand- oder Schaltermontage, Handsender oder Tischsender
parallele Steuerung über Fernbedienung, Handy/Tablett und Wandsteuerung möglich



Fernsteuerung "SYS1" zu SYS1 Controller

Funk - Fernsteuerung RGB / RGBW Handsender oder Tischgerät mit intuitiver Bedienung (auch parallel zu Wand- oder WiFi Steuerung)

10 Farbwechsel-Programme auswählbar. Alle Farben einzeln auf- und abdimmbar (außer i112504) mit Dimmfunktion und Einstellung der Geschwindigkeit bei Farbwechsel
 schwarzes Kunststoffgehäuse mit hochwertiger Haptik und Optik

	Batterie	Kanäle	Maße	Zonen	Speicher	Art.Nr.	EURO/Stück
RGBW mit Farbrad	für RGBW oder RGB einfach und komfortabel zu bedienen. Für 3X AAA Batterie (nicht im Lieferumfang)						
Hand -Fernsteuerung RGBW	ohne	4 (3)	120X 55X 17	4	3	i112500	94,90 €
RGB nur mit Tasten	für RGB Steuerung und nur 1 Zone - sehr einfach zu bedienen						
Hand -Fernsteuerung RGB	3V incl.	3	137X 40X 12	1	1	i112499	40,90 €
RGB nur mit Drehregler	stufenlos dimmbar oder RGB Farb-Auswahl über Doppelklick des Drehreglers						
Tisch -Fernsteuerung RGB	3V incl.	3	105X 65X 70	1	-	i112504	68,90 €



Wand-Steuerung (Funk) zu SYS1 Controller mit Memoryfunktion

RGB - Fernbedienung flach zum Aufkleben oder Aufschrauben an die Wand satinierte Glasfront (weiß) mit einfacher Bedienung Drehregler bzw. Taster
 Stromversorgung über mitgelieferte 3V Batterie (kein Netzanschluß) - ca. 5 Jahre autonom
 RGB Steuerung (3 Kanal) oder Dimmung über nur einen Drehregler. Auch als An/Aus-Schalter.

	Kanäle	Glasscheibe	Maße	Regelung	Zonen	Art.Nr.	EURO/Stück
RGB nur mit Drehregler	stufenlos dimmbar oder RGB Farb-Auswahl über Doppelklick des Drehreglers						
Wand -Steuerung Drehknopf	3 (RGB)	weiß satin	86 X 86 X 46	Drehrad	1	i112501	68,90 €
RGB über 4 Tasten	quadratische, satinierte Glas-Scheibe 86 X 86mm. 4 Taster, RGB (3 Kanal) oder Farbverlauf 8 Dimmstufen. Farbwechselgeschwindigkeit einstellbar						
Wand - Steuerung Taster	3 (RGB)	weiß satin	86 X 86 X 46	4 Taster	1	i112502	94,90 €
RGB über Drehknopf	kompatibel zu Schalterprogramm Busch-Jäger. Mit einem Drehknopf Dimmung und Farbeinstellung stufenlos dimmbar. RGB- Farbe über Doppelklick wählbar. Batteriebetrieben						
Wand - Steuerung Busch-Jäger	3 (RGB)	weiß	72 X 72 X 14	Drehknopf	1	i112503	47,80 €

kein Anschluß ans Stromnetz. Versorgung über mitgelieferte Batterie (wechselbar)

SYS1 Funk - Dimmer

Dimmer für Taster, Fernbedienung oder Schalterprogramm

dimmbar über Taster (Schließer) oder Funk-Fernbedienung oder WiFi



Empfänger SYS1 / 1 für SYS1 Steuerungen

12/24V DC-Netzgerät erforderlich

1 - Kanal Dimmer 12-24VDC SYS1 / 1

Steuerung über Taster (nicht im Lieferumfang) oder Fernbedienung oder WLAN möglich

1 Kanal Dimmer: max. 96 W (12VDC), max. 192 Watt (24VDC). Bis 100 Geräte synchronisierbar
Steuerung über Fernbedienung, WiFi oder Wandpanel Serie SYS1 (nicht enthalten)

	Spannung	Strom	Gehäuse	Maße	Zonen	Art.Nr.	EURO/Stück
Controller SYS1/ 1 12-24V IP20	12-24VDC	1 X 8A	IP20	102X 37X 20	5	i112488	66,80 €

Funk - Fernsteuerung

direktes dimmen für 5 Zonen. Mit An/Ausschalter - sehr einfach zu bedienen

Hand -Fernsteuerung SYS1 / 1	3V incl.	1 Kanal	schwarz	137X 40X 12	5	i112490	40,90 €
-------------------------------------	----------	---------	---------	-------------	---	---------	---------

WiFi - Steuerung SYS1 für Handy / PC/ Tablett

12-24VDC (nicht im Lieferumfang)

WLAN - Steuerung über kostenfreie App per Handy auch parallel zu Funksteuerungen einfache Installation über QR-Code oder über App-Store

konvertiert Steuersignale vom Handy in Funksignal für den Sys1 Controller oder per WLAN
verschiedene Räume / Zonen können individuell gesteuert werden. Eigene Raumbilder hinterlegbar
Controller können mit WLAN/WIFI und parallel über Fernsteuerung oder Wandpanel bedient werden

	Kanäle	Zonen	Spannung	Gehäuse	Maße	Art.Nr.	EURO/Stück
WLAN Controller SYS1 / 4	1/2/3/4 Kanal	4	12-24VDC	IP20	99 x50x 21	i112489	102,90 €



Wand-Steuerung (Funk) zu SYS1 Controller

mit Memoryfunktion

RGB - Fernbedienung flach zum Aufkleben oder Aufschrauben an die Wand satinierte Glasfront (weiß) mit einfacher Bedienung Drehregler bzw. Taster

Stromversorgung über mitgelieferte 3V Batterie (kein Netzanschluß) - ca. 5 Jahre autonom
RGB Steuerung (3 Kanal) oder Dimmung über nur einen Drehregler. Auch als An/Aus-Schalter.

	Kanäle	Glasscheibe	Maße	Regelung	Zonen	Art.Nr.	EURO/Stück
Dimmen nur mit Drehregler	stufenlos dimmbar oder 2 Kanal zur Einstellung der Farbtemperatur (warm-/kaltweiss)						
Wand -Steuerung Drehknopf	2 Kanal	weiß satin	86 X 86 X 46	Drehrad	1	i112497	68,90 €

Dimmen mit Wippschalter

Wand - Steuerung Taster	1 Kanal	weiß satin	86 X 86 X 46	Wipptaster	1	i112491	94,90 €
--------------------------------	---------	------------	--------------	------------	---	---------	---------

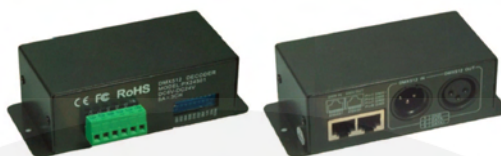
quadratische, satinierte Glas-Scheibe 86 X 86mm. Wippschalter "kurz" An/Aus, "lang" Dimmfunktion
stufenlos dimmbar. Incl. 3V Batterie - ca. 5 Jahre autonom

Dimmen über Drehknopf

Wand - Steuerung Busch-Jäger	1 Kanal	weiß	72 X 72 X 14	Drehknopf	1	i112493	47,80 €
-------------------------------------	---------	------	--------------	-----------	---	---------	---------

kompatibel zu Schalterprogramm Busch-Jäger. Mit nur einem Drehknopf zum Dimmen oder An/Aus
stufenlos dimmbar. Incl. 3V Batterie - ca. 5 Jahre autonom
kein Anschluß ans Stromnetz. Versorgung über mitgelieferte Batterie (wechselbar)

DMX - Controller / Decoder



DMX Steuergerät zur professionellen Farbsteuerung über USB-DMX512 Software Programmierung und Einstellung am PC. Übertragung auf Box für Stand-Alone-Betrieb. 256 bzw. 1024 DMX Adressen sind einzel ansteuerbar
Kanalbelegung per Mausklick, leichtes Erstellen von Lichtszenen. DMX Library.

DMX Profi RGB/W Steuerung PC Farbsteuerung USB-DMX512

	Kanäle	Abmessung	Prim.Anschluß	Sek.Anschl.	Art.Nr.	EURO/Stück
DMX Steuergeräte SLESA 256	1 X 256	90X80X42mm	USB 2.0	XLR 3 PIN	55203599	415,80 €
Profi 1024 mit Kalenderfunktion (zeitlich ansteuerbar)						
DMX Steuergeräte SLESA 1024	2 X 512	90X80X42mm	USB 2.0	XLR3/ XLR5 PIN	55203199	995,00 €
USB-Netzteil f. SLESA DMX Profi	für DMX Steuergerät SLESA				55204999	49,50 €

DMX-Decoder zur Umwandlung und Ansteuerung von 12V/24VDC RGB-LEDs
Decoder incl. XLR-Stecker und RJ45 Anschluss. 4-Kanal Decoder mit Klemmen.
Für 12/24VDC Platinen/Bänder 3 / 4 Kanal. Max. 5A pro Kanal. DC-Netzgerät erforderlich

DMX Decoder

Signalumwandler 12V/24VDC

12V/24V max. 5A pro Kanal. Netzgerät 12/24VDC erforderlich.

	Kanäle	Abmessung	Prim.Anschluß	Sek.Anschl.	Art.Nr.	EURO/Stück
DMX Decoder 3Kanal 12V / 24V DC	180/360W	125X65X42mm	XLR3 + RJ45	XLR3 + RJ45	55203899	73,90 €
DMX Decoder 4Kanal 12V / 24V DC	240/480W	179X56X21mm	XLR3 + RJ45	XLR3 + RJ45	55203499	85,90 €

Drees Wandpanel DMX Steuergerät ST DE3 zur Farbsteuerung über USB-DMX512 Software Einstellung über PC oder am Panel. Hochwertige, benutzerfreundliche Bedienoberfläche
- 1024 DMX Adressen sind einzel ansteuerbar. Panel direkt an 230V anschließen
- Kanalbelegung per Mausklick, leichtes Erstellen von Lichtszenen. DMX Library.

DMX Panel RGB/W Steuerung hochwertiges Touchpanel schwarz

	Kanäle	Abmessung	Prim.Anschluß	Sek.Anschl.	Art.Nr.	EURO/Stück
DMX Wandpanel /PC ST DE3	1024	146X106X26mm	USB / RJ45	RJ45	55203299	1.598,00 €



DMX Controller mit Schiebereglern

manuelle DMX Steuerungen über Schieberegler oder Programme. Eingebautes Mikrofon.
DMX Signal über XLR3 Kabel. Steckernetzteil incl.. Nur für Innen

Abmessung interne Progr. Anschluß Art.Nr. EURO/Stück
5 Steuerkanäle zur Ansteuerung von RGB-LEDs. Farben über Schieberegler steuerbar
2 interne Programme, 9 feste Farben. Farbwechselgeschw. einstellbar. Fader.

Basic DMX Operator 1

DMX Operator 1	5 Steuerkanäle	RGB	220X140X48mm	2 Programme	XLR3	LBDMX01	91,90 €
-----------------------	----------------	-----	--------------	-------------	------	---------	---------

8 Steuerkanäle zur Ansteuerung von RGBW/RGBA. Farben über Schieberegler steuerbar
2 interne Programme, 15 feste Farben. Farbwechselgeschw. einstellbar.

Basic DMX Operator 2

DMX Operator 2	8 Steuerkanäle	RGB+W	265X165X55mm	2 Programme	XLR3	LBDMX02	146,90 €
-----------------------	----------------	-------	--------------	-------------	------	---------	----------

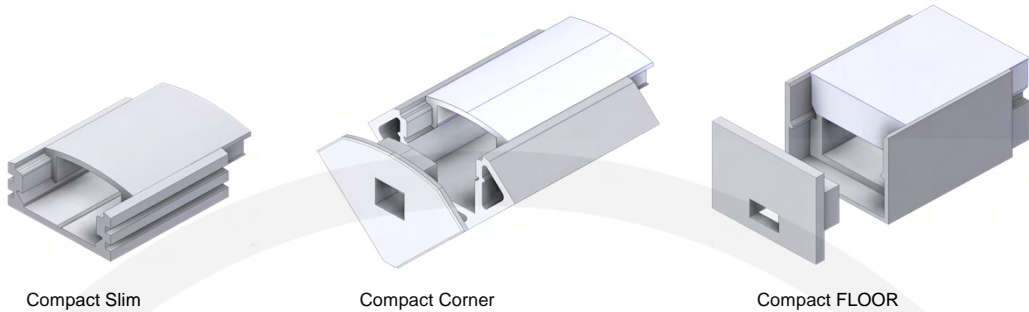
50 Steuerkanäle zur Licht-Steuerung von Bändern oder Scheinwerfern
11 interne Programme, 9 feste Farben. Dimmer, Farbwechselgeschw. einstellbar.

Basic DMX Operator 4

DMX Operator 4	50 Steuerkanäle	RGB+W	265X165X55mm	11 Programme	XLR3	LBDMX04	198,00 €
-----------------------	-----------------	-------	--------------	--------------	------	---------	----------

Anschluss und Programmierung nur durch Elektro/Elektronikfachpersonal. 350mA Konstantstrom-Version auf Anfrage.

Profil -Sets für LED - Flexbänder/Platinen



Compact Slim

Compact Corner

Compact FLOOR

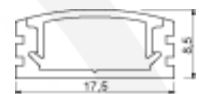
Filigranes Aluprofil Compact Slim incl. matter Abdeckung

- Set incl. matter PMMA Abdeckung, Endstücke, Befestigungsclips und Schrauben
- flaches Aluminium-Profil matt (6063) 17,5mm breit und 8,1mm hoch
- Endstück und Befestigungsclips aus Kunststoff silber. IP20
- für Platinen und LED-Flexbänder bis max. 12,2mm Breite bis 14,4W/m

Aluprofil Compact Slim

Komplettset incl. Abdeckung

	Material	Höhe X Breite	Länge	Art.Nr.	€/Stück
** 2m Profil Sperrgut-Zuschlag 18€ *** ab 3m Überlänge-Zuschlag a.Anfrage					
Profil flat 1m matte Abdeckung	Alu matt /PMMA	8,1 X 17,5mm	1 m	55040101	17,40 €
Profil flat 2m matte Abdeckung	Alu matt /PMMA	8,1 X 17,5mm	2 m	55040102**	34,80 €
Profil flat 3m matte Abdeckung	Alu matt /PMMA	8,1 X 17,5mm	3 m	55040103***	52,20 €
optionales Zubehör (bereits 1 Set bei obigen Profilen incl.)					
Zubehör - Set Compact Slim	2 Endstücke, 4 Befestigungsclips, Schrauben			55040199	6,99 €



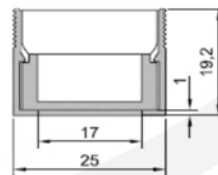
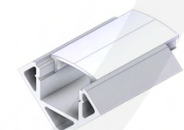
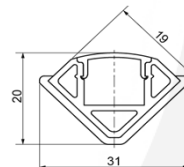
Eck - Aluprofil Compact Corner incl. matter Abdeckung

- Set incl. matter PMMA Abdeckung, Endstücke, Befestigungsclips und Schrauben
- Aluminium-Eck-Profil matt (6063) Schenkel 19 X 19mm (breite komplett 31mm)
- für Eckmontage Lichtausstrahlung 45°. Durch beiliegende Clips einfache Montage
- für Platinen und LED-Flexbänder bis max. 12,2mm Breite

Profil Compact Corner

Komplettset incl. Abdeckung

	Material	Höhe X Breite	Länge	Art.Nr.	€/Stück
** 2m Profil Sperrgut-Zuschlag 18€ *** ab 3m Überlänge-Zuschlag a.Anfrage					
Compact Corner 1m matte Abd.	Alu matt /PMMA	19 X 19mm	1 m	55040201	22,00 €
Compact Corner 2m matte Abd.	Alu matt /PMMA	19 X 19mm	2 m	55040202**	44,00 €
Compact Corner 3m matte Abd.	Alu matt /PMMA	19 X 19mm	3 m	55040203***	66,00 €
optionales Zubehör (bereits 1 Set bei obigen Profilen incl.)					
Zubehör-Set Compact Corner	2 Endstücke, 4 Befestigungsclips, Schrauben			55040299	8,40 €



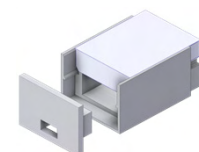
Boden - Aluprofil Compact Floor mit verklebter matter Abdeckung

- Set mit matter PMMA Abdeckung, weißen Endstücken, Alustange
- obere matte Abdeckung bereits wasserdicht verklebt. Belastbar bis 16kN
- Endstücke müssen vom Installateur wasserdicht verklebt werden!
- LED-Band IP20 auf Alustange aufkleben und seitlich ins Profil einschieben
- für Platinen und LED-Flexbänder bis max. 16mm Breite max. 14,4W/m

Profil Compact FLOOR

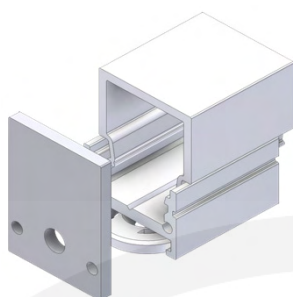
begehbare Aluprofil

	Material	Höhe X Breite	Länge	Art.Nr.	€/Stück
** 2m Profil Sperrgut-Zuschlag 18€					
Installateur ist für Einhaltung der Schutzart und Verklebung der Endstücke verantwortlich.					
Compact Floor 1m IP65	Alu matt /PMMA	19 X 25mm	1 m	550403X1	49,50 €
Compact Floor 2m IP65	Alu matt /PMMA	19 X 25mm	2 m	550403X2**	99,00 €

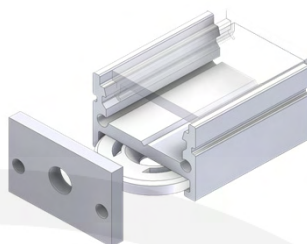


nicht geeignet für Power-LED Platinen wegen Hitzeentwicklung. Bei Sets Sonderlängen nur ab 50 Stück möglich auf Anfrage.

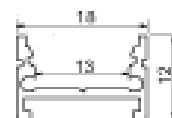
Kompakt- Profil für LED - Flexbänder



mit U-Abdeckung hoch



mit Abdeckung plan/flach



Aluprofil Ultimate-Line für LED-Flexbänder bis max. 12,8mm Breite

- Alu-Profil eloxiert matt für flach oder hoch Abdeckung klar oder matt
- Profil-Endstücke mit oder ohne Kabelloch (silberfarbig)
- Profil-Befestigungsringe oder Befestigungsclips für einfache Montage
- Profil Ultimate-Line ist für Wand-oder Deckenmontage im Innenbereich

Profil "Ultimate Mini"

	Breite X Höhe		Länge	Art.Nr.	€/Stück
Alu Profil Ultimate Mini auch im Sonderzuschnitt möglich	Abdeckung muss separat bestellt werden.				
	** 2m Profil mit Sperrgut-Zuschlag 18€. *** ab 3m Überlänge Sperrgut-Zuschlag a.Anfrage				
Alu Profil Ultimate Mini 1m	18 X 12mm	Alu matt	1 m	55083101	7,50 €
Alu Profil Ultimate Mini 2m	18 X 12mm	Alu matt	2 m	55083102**	15,00 €
Alu Profil Ultimate Mini 3m	18 X 12mm	Alu matt	3 m	55083103***	22,50 €
Alu Profil Ultimate Mini 4m	18 X 12mm	Alu matt	4 m	55083104***	30,00 €
Alu Profil Ultimate Mini 5m	18 X 12mm	Alu matt	5 m	55083105***	37,50 €

nicht geeignet für Power-LED Platinen (wg.Hitzeentwicklung). Sonderzuschnitte bis 6m Länge auf Anfrage lieferbar (Sperrgut!)

	matte Abdeckung flach/plan. Blendfreier und homogener Lichteindruck				
PMMA-Deckel Ultimate flach matt /satiniert für Innen	** 2m Profil mit Sperrgut-Zuschlag 18€. *** ab 3m Überlänge Sperrgut-Zuschlag a.Anfrage				
flache Abdeckung matt 1m	15,3X 4,5	satiniert	1 m	55084151	8,90 €
flache Abdeckung matt 2m	15,3X 4,5	satiniert	2 m	55084152**	17,80 €
flache Abdeckung matt 3m	15,3X 4,5	satiniert	3 m	55084153***	26,80 €
flache Abdeckung matt 4m	15,3X 4,5	satiniert	4 m	55084154***	35,80 €
flache Abdeckung matt 5m	15,3X 4,5	satiniert	5 m	55084155***	44,80 €
klar					
flache Abdeckung klar 1m	15,3X 4,5	klar	1 m	55084111	8,90 €
flache Abdeckung klar 2m	15,3X 4,5	klar	2 m	55084112**	17,80 €

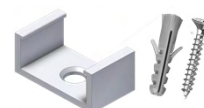
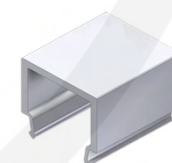
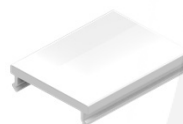
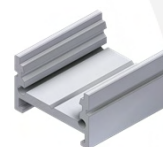
	matte, hohe Abdeckung für blendfreien, homogenen Lichteindruck auch seitlich				
PMMA-Deckel Ultimate U hoch matt /satiniert für Innen	Abdeckung seitlich 12mm hoch sichtbar. Gesamthöhe mit Aluprofil Mini 24mm				
hohe Abdeckung matt 1m	15,3X 12	satiniert	1 m	55084251	10,70 €
hohe Abdeckung matt 2m	15,3X 12	satiniert	2 m	55084252**	21,40 €
hohe Abdeckung matt 3m	15,3X 12	satiniert	3 m	55084253***	32,50 €

Sonderzuschnitte bis 6m Länge auf Anfrage lieferbar (Sperrgut!)

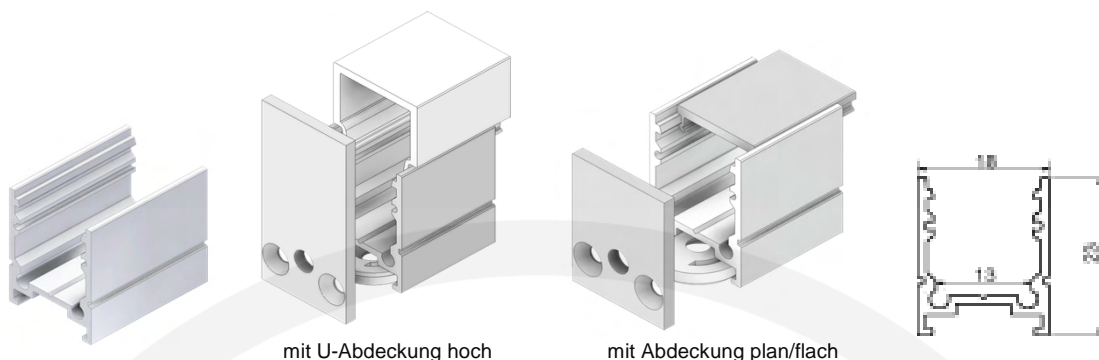
Profil-Endstück Ultimate I für flache Abdeckung					
Endstück flach ohne Kabelloch	18X12X2mm	silber		55046486	1,98 €
Endstück flach mit Kabelloch	18X12X2mm	silber		55046386	1,98 €
für hohe Abdeckung					
Endstück hoch ohne Kabelloch	23X24,2X2mm	silber		55047886	1,98 €
Endstück hoch mit Kabelloch	23X24,2X2mm	silber		55047786	1,98 €

Befestigungs Clip für Profil Ultimate-Line					
2 Clips pro m Profil empfehlenswert. Zum Aufclipsen des Aluprofils					
Befestigungsclip m.Schraube	21,3X9,9mm	silber		55049286	1,90 €

Befestigungsring für Profil Ultimate-Line					
Befestigungsring m.Schraube	Ø 14,7mm	silber		55049086	1,90 €
Magnet -Befestigungsring	Ø 15,8mm	Befestigung auf Metallgrund		55087586	4,00 €



Profile für LED - Flexbänder



mit U-Abdeckung hoch

mit Abdeckung plan/flach

Aluprofil Ultimate-Line für LED-Flexbänder bis max. 12,8mm Breite

- Aluprofil matt eloxiert für flache oder hohe Abdeckung in klar oder matt
- Profil-Endstücke mit oder ohne Kabelloch (silberfarbig)
- Profil-Befestigungsringe oder Befestigungsclips für einfache Montage
- das stabile Profil Ultimate-Line ist ideal für Decke-oder Wandmontage innen

Aluprofil Ultimate I für Innen

	Breite X Höhe		Länge	Art.Nr.	€/Stück
Alu Profil Ultimate I auch im Sonderzuschnitt möglich	Abdeckung muss separat bestellt werden.				
	** 2m Profil mit Sperrgut-Zuschlag 18€. *** ab 3m Überlänge Sperrgut-Zuschlag a.Anfrage				
Alu Profil Ultimate 1m	18 X 23mm	Alu matt	1 m	55083001	8,00 €
Alu Profil Ultimate 2m	18 X 23mm	Alu matt	2 m	55083002**	16,00 €
Alu Profil Ultimate 3m	18 X 23mm	Alu matt	3 m	55083003***	24,00 €
Alu Profil Ultimate 4m	18 X 23mm	Alu matt	4 m	55083004***	32,00 €
Alu Profil Ultimate 5m	18 X 23mm	Alu matt	5 m	55083005***	40,00 €

nicht geeignet für Power-LED Platinen (wg.Hitzeentwicklung). Sonderzuschnitte bis 6m Länge auf Anfrage lieferbar (Sperrgut!)

PMMA-Deckel Ultimate flach matt /satiniert für Innen

	matte Abdeckung flach/plan. Blendfreier und homogener Lichteindruck				
	** 2m Profil mit Sperrgut-Zuschlag 18€. *** ab 3m Überlänge Sperrgut-Zuschlag a.Anfrage				
flache Abdeckung matt 1m	15,3X 4,5	satiniert	1 m	55084151	8,90 €
flache Abdeckung matt 2m	15,3X 4,5	satiniert	2 m	55084152**	17,80 €
flache Abdeckung matt 3m	15,3X 4,5	satiniert	3 m	55084153***	26,80 €
flache Abdeckung matt 4m	15,3X 4,5	satiniert	4 m	55084154***	35,80 €
flache Abdeckung matt 5m	15,3X 4,5	satiniert	5 m	55084155***	44,80 €
klar					
flache Abdeckung klar 1m	15,3X 4,5	klar	1 m	55084111	8,90 €
flache Abdeckung klar 2m	15,3X 4,5	klar	2 m	55084112**	17,80 €

PMMA-Deckel Ultimate U hoch matt /satiniert für Innen

	matte Abdeckung hoch. Blendfreier und homogener Lichteindruck auch seitlich				
	Abdeckung seitlich 12mm hoch sichtbar. Gesamthöhe mit Aluprofil 35mm				
hohe Abdeckung matt 1m	15,3X 12	satiniert	1 m	55084251	10,70 €
hohe Abdeckung matt 2m	15,3X 12	satiniert	2 m	55084252**	21,40 €
hohe Abdeckung matt 3m	15,3X 12	satiniert	3 m	55084253***	32,50 €

Sonderzuschnitte bis 6m Länge auf Anfrage lieferbar (Sperrgut!)

Profil-Endstück Ultimate I für flache Abdeckung

Endstück flach ohne Kabelloch	18X23X2mm	silber		55046286	1,98 €
Endstück flach mit Kabelloch	18X23X2mm	silber		55046186	1,98 €
für hohe Abdeckung					
Endstück hoch ohne Kabelloch	23X35,2X2mm	silber		55047686	1,98 €
Endstück hoch mit Kabelloch	23X35,2X2mm	silber		55047586	1,98 €

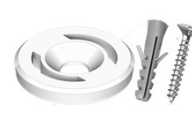
Befestigungs Clip für Profil Ultimate-Line

	2 Clips pro m Profil empfehlenswert. Zum Aufclipsen des Aluprofils				
Befestigungsclip m.Schraube	21,3X9,9mm	silber		55049286	1,90 €

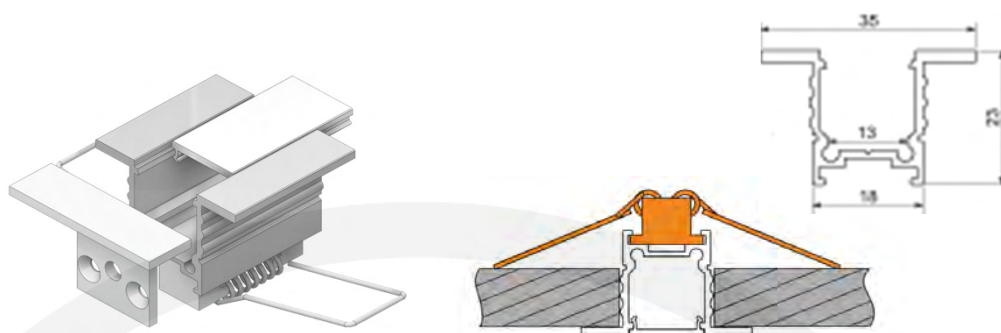
Befestigungsring für Profil Ultimate-Line

Befestigungsring m.Schraube	Ø 14,7mm	silber		55049086	1,90 €
------------------------------------	----------	--------	--	----------	--------

nicht geeignet für Hochleistungs-Power-LED Platinen z.B. Cree wegen Hitzeentwicklung. Sonderzuschnitte a.Anfrage



Profil WING für LED - Flexbänder



WING für Rigibdecke

Montagebeispiele Decke

Aluprofil Ultimate WING für LED-Flexbänder bis max. 12,8mm Breite

- Alu-Profil matt eloxiert zur Einbaumontage z.B. in Holz oder Rigibdecken
- Profil-Endstücke mit und ohne Kabelloch (silberfarbig)
- Profil-Befestigungs-Clips mit Feder zur einfachen Montage
- stabiles LED - Alu - Profil für LED-Bänder und Platinen bis max. 19,2 W pro m
- verdeckt durch den Rand unsaubere Schnittkanten. Für Innenbereich

Aluprofil Ultimate Wing für Innen

	Breite X Höhe	Länge	Art.Nr.	€/Stück
--	---------------	-------	---------	---------

Alu-Profil Ultimate WING

auch im Sonderzuschnitt möglich

Abdeckung muss separat bestellt werden.

Alu Profil Ultimate WING 1m	35 X 23mm	Alu matt	1 m	55083201	16,90 €
Alu Profil Ultimate WING 2m	35 X 23mm	Alu matt	2 m	55083202**	33,80 €
Alu Profil Ultimate WING 3m	35 X 23mm	Alu matt	3 m	55083203***	50,90 €
Alu Profil Ultimate WING 4m	35 X 23mm	Alu matt	4 m	55083204***	67,90 €
Alu Profil Ultimate WING 5m	35 X 23mm	Alu matt	5 m	55083205***	84,90 €

** 2m Profil mit Sperrgut-Zuschlag 18€. *** ab 3m Überlänge Sperrgut-Zuschlag a.Anfrage

PMMA-Deckel Ultimate WING matt /satiniert für Innen

matte Abdeckung flach/plan. Blendfreier und homogener Lichteindruck

Abdeckung matt 1m	15,2X 4mm	satiniert	1 m	55084151	8,90 €
Abdeckung matt 2m	15,2X 4mm	satiniert	2 m	55084152**	17,80 €
Abdeckung matt 3m	15,2X 4mm	satiniert	3 m	55084153***	26,80 €
Abdeckung matt 4m	15,2X 4mm	satiniert	4 m	55084154***	35,80 €
Abdeckung matt 5m	15,2X 4mm	satiniert	5 m	55084155***	44,80 €

klar

Abdeckung klar 1m	15,2X 4mm	klar	1 m	55084111	8,90 €
Abdeckung klar 2m	15,2X 4mm	klar	2 m	55084112**	17,80 €
Abdeckung klar 3m	15,2X 4mm	klar	3 m	55084113***	26,80 €
Abdeckung klar 4m	15,2X 4mm	klar	4 m	55084114***	35,80 €
Abdeckung klar 5m	15,2X 4mm	klar	5 m	55084115***	44,80 €

** 2m Profil mit Sperrgut-Zuschlag 18€. *** ab 3m Überlänge Sperrgut-Zuschlag a.Anfrage

Sonderzuschnitte bis 6m Länge auf Anfrage lieferbar (Sperrgut!)

Profilendstück Ultimate WING mit Rand seitliche Abdeckung

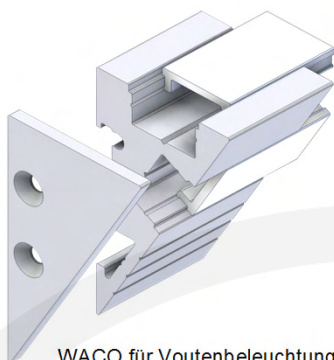
Endstück mit Kabelloch	10,5X23,5X2mm	silber		55046986	7,80 €
Endstück ohne Kabelloch	10,5X23,5X2mm	silber		55047086	7,80 €

Befestigungs-Clip Wing mit Spannfeder

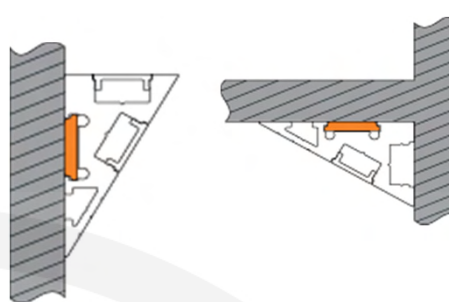
Profilfeder - Clip	Feder 2X45mm	15mm		55081886	8,50 €
--------------------	--------------	------	--	----------	--------

nicht geeignet für Power-LED Platinen (wg.Hitzeentwicklung). Sonderzuschnitte bis 6m Länge auf Anfrage lieferbar (Sperrgut!)

Kompakt- Profil für LED - Flexbänder



WACO für Voutenbeleuchtung



Montagebeispiele Wand/ Decke

Aluprofil Ultimate WACO für LED-Flexbänder bis max. 12,2mm Breite

- Alu-Profil matt eloxiert zur Voutenbeleuchtung oder Eckmontage
- Lichtaustritt nach oben oder/und vorne möglich (evtl. 2 Abdeckungen verwenden)
- Profil-Endstücke mit und ohne Kabelloch (silberfarbig)
- Profil-Befestigungsringe oder Magnet (metallischer Untergrund) für einfache Montage
- stabiles LED - Alu -Profil für LED-Bänder und Platinen bis max. 28,8 W pro m
- Profil Ultimate WACO Line ist ideal für Wand-oder Deckenmontage im Innenbereich

Aluprofil Ultimate WACO für Innen

	Breite X Höhe		Länge	Art.Nr.	€/Stück
Eck-Profil Ultimate WACO auch im Sonderzuschnitt möglich					
Abdeckung muss separat bestellt werden.					
Alu Profil Ultimate WACO 1m	25,6 X 44mm	Alu matt	1 m	55080501	21,90 €
Alu Profil Ultimate WACO 2m	25,6 X 44mm	Alu matt	2 m	55080502**	43,80 €
Alu Profil Ultimate WACO 3m	25,6 X 44mm	Alu matt	3 m	55080503***	65,70 €
Alu Profil Ultimate WACO 4m	25,6 X 44mm	Alu matt	4 m	55080504***	87,60 €
Alu Profil Ultimate WACO 5m	25,6 X 44mm	Alu matt	5 m	55080505***	109,50 €

** 2m Profil mit Sperrgut-Zuschlag 18€. *** ab 3m Überlänge Sperrgut-Zuschlag a.Anfrage

PMMA-Deckel Ultimate Waco matt /satiniert für Innen

	matte Abdeckung flach/plan. Blendfreier und homogener Lichteindruck				
Abdeckung matt 1m	13,1X 4mm	satiniert	1 m	55080751	8,50 €
Abdeckung matt 2m	13,1X 4mm	satiniert	2 m	55080752**	17,00 €
Abdeckung matt 3m	13,1X 4mm	satiniert	3 m	55080753***	25,50 €
Abdeckung matt 4m	13,1X 4mm	satiniert	4 m	55080754***	34,00 €
Abdeckung matt 5m	13,1X 4mm	satiniert	5 m	55080755***	42,50 €
klar					
Abdeckung klar 1m	13,1X 4mm	klar	1 m	55080701	8,50 €
Abdeckung klar 2m	13,1X 4mm	klar	2 m	55080702**	17,00 €
Abdeckung klar 3m	13,1X 4mm	klar	3 m	55080703***	25,50 €
Abdeckung klar 4m	13,1X 4mm	klar	4 m	55080704***	34,00 €
Abdeckung klar 5m	13,1X 4mm	klar	5 m	55080705***	42,50 €

** 2m Profil mit Sperrgut-Zuschlag 18€. *** ab 3m Überlänge Sperrgut-Zuschlag a.Anfrage
Sonderzuschnitte bis 6m Länge auf Anfrage lieferbar (Sperrgut!)

Profilendstück Ultimate WACO seitliche Abdeckung

Endstück links	25,6X44X2mm	silber		55046786	3,50 €
Endstück rechts	25,6X44X2mm	silber		55046886	3,50 €

Befestigungs Magnet für metallischen Untergrund

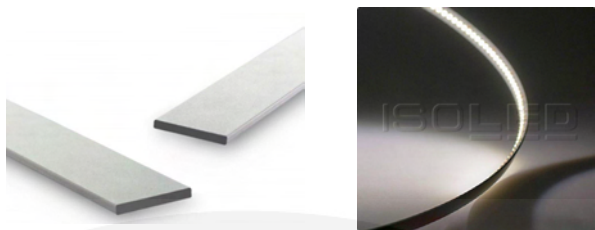
Befestigungs - Magnet	Ø 15,8mm	silber		55087586	4,00 €
------------------------------	----------	--------	--	----------	--------

Befestigungsring für Profil Ultimate-Line

Befestigungsring m.Schraube	Ø 14,7mm	silber		55049086	1,90 €
------------------------------------	----------	--------	--	----------	--------

nicht geeignet für Power-LED Platinen (wg.Hitzeentwicklung). Sonderzuschnitte bis 6m Länge auf Anfrage lieferbar (Sperrgut!)

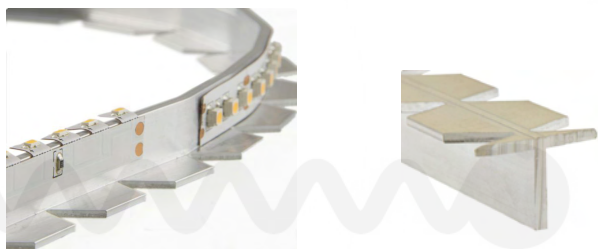
Profile für LED - Flexbänder



biegbarer Alustreifen zum Aufkleben von LED Profilen zur Wärmeableitung
 - ideal bei indirekter Beleuchtung und zur Kühlung von LED-Bänder

Alu Kühlstreifen Simple

	Material	Höhe X Breite	Länge	Art.Nr.	Euro/Stück
			** 2m Profile mit Sperrgut-Zuschlag 18 €		
Alu Kühlstreifen Simple 2m	Aluminium	2 X 15,2mm	2 m	i112433	10,70 €



flexibel formbares Aluprofil korrosionsbeständig für Rundungen (z.B. Sidebänder)
 - ideal bei indirekter Beleuchtung und zur Kühlung von LED-Bänder

Aufbauprofil Flexibel

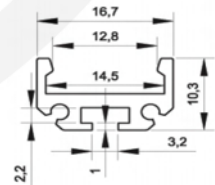
	Material	Höhe X Breite	Länge	Art.Nr.	Euro/Stück
			** 2m Profile mit Sperrgut-Zuschlag 18 €		
Alu Aufbauprofil FLEXIBEL 2m	Aluminium	12,5X 17,5mm	2 m	i112675	20,45 €



Aluprofil mit matter oder klarer gewölbter Abdeckung zur Aufbaumontage
 - für Platinen und LED-Flexbänder bis max. 12,5mm Breite
 - Aluminium-Profil eloxiert, nur 16,7mm breit und ca. 13,8mm hoch incl. Abdeckung
 - Abdeckung aus Polycarbonat in matt oder klar - muß separat bestellt werden
 - Profil für Innen. Sonder-Zuschnitte auf Anfrage (Frachtkosten a.Anfr.)

Aluprofil Elementary matte oder klare Abdeckung

	Material	Höhe X Breite	Länge	Art.Nr.	Euro/Stück
			** 2m Profile mit Sperrgut-Zuschlag 18 €!!		
Alu Profil flach 1m	Alu eloxiert	10,3 X 16,7mm	1 m	55087701	8,00 €
Alu Profil flach 2m	Alu eloxiert	10,3 X 16,7mm	2 m	55087702**	16,00 €
Alu Profil flach 3m	Alu eloxiert	10,3 X 16,7mm	3 m	55087703***	24,00 €



Abdeckung für Profil flach

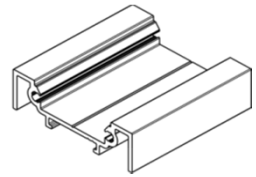
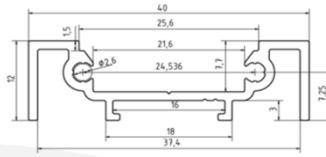
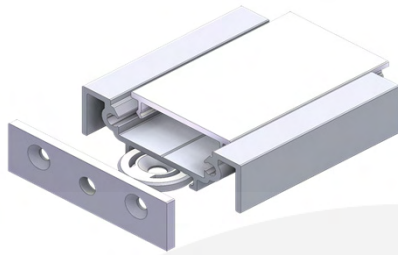
für Innen. Spezielle Zuschnitte bis max. 6m auf Anfrage.

Abdeckprofil matt	Polycarbonat matt	7,5 X 14,5mm	1 m	55087851	8,00 €
Abdeckprofil matt	Polycarbonat matt	7,5 X 14,5mm	2 m	55087852**	16,00 €
Abdeckprofil matt	Polycarbonat matt	7,5 X 14,5mm	3 m	55087853**	24,00 €
Abdeckprofil klar/transp.	Polycarbonat klar	7,5 X 14,5mm	1 m	55087801	8,00 €
Abdeckprofil klar/transp.	Polycarbonat klar	7,5 X 14,5mm	2 m	55087802**	16,00 €
Abdeckprofil klar/transp.	Polycarbonat klar	7,5 X 14,5mm	3 m	55087803**	24,00 €

nicht geeignet für Power-LED Platinen wegen Hitzeentwicklung. Längen **bis 6m auf Anfrage** lieferbar (Sperrgut !)

** 2m Profil mit Sperrgut-Zuschlag 18 € *** ab 3m Überlänge Sperrgut-Zuschlag auf Anfrage

Alu-Profile für LED - Flexbänder



Profil FLAT 40mm

Aluprofil Ultimate FLAT für LED-Flexbänder bis max. 20mm Breite

- Aluprofil eloxiert für doppelreihiges LED-Band oder 2 LED-Bänder max. 20mm
- Profil-Befestigungsringe oder Magnet (Metalluntergrund) für einfache Montage
- stabiles Profil Ultimate FLAT für LED-Bänder/Platinen bis max. 43,2W/m

Aluprofil Ultimate FLAT

	100 cm	200 cm	300 cm	400 cm
Breite X Höhe	Art.Nr. 1m	Art.Nr. 2m	Art.Nr. 3m	Art.Nr. 4m
	€/Stück	€/Stück **	€/Stück ***	€/Stück ***

Alu Profil Ultimate FLAT

auch im Sonderzuschnitt möglich

Abdeckung muss separat bestellt werden.

	100 cm	200 cm	300 cm	400 cm
Alu Profil FLAT 40mm	40 X 12mm	55086301	55086302**	55086303***
		12,95 €	25,90 €	38,90 €
				51,90 €

** 2m Profil mit Sperrgut-Zuschlag 18€. *** ab 3m Überlänge Sperrgut-Zuschlag a.Anfrage

Profilabdeckung Ultimate FLAT zum Aufrasten (PC)

	100 cm	200 cm	300 cm	400 cm
mattes Abeckprofil FLAT	25X5mm matt	55086451	55086452**	55086453***
		12,80 €	25,60 €	38,40 €
				51,20 €
klares Abeckprofil FLAT	25X5mm klar	55086401	55086402**	55086403***
		12,80 €	25,60 €	38,40 €
				51,20 €

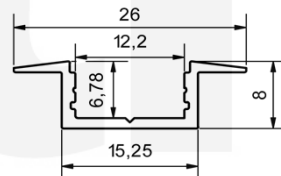
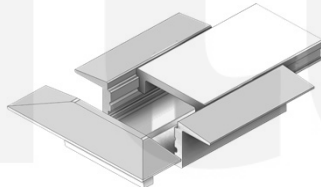
Sonderzuschnitte bis 6m Länge auf Anfrage lieferbar (Sperrgut!)

Profil-Endstück Ultimate FLAT

Endstück flach ohne Kabelloch	18X23X2mm	silber		55046686	2,60 €
Endstück flach mit Kabelloch	18X23X2mm	silber		55046586	2,60 €

Befestigungsring

Befestigungsring m.Schraube	Ø 14,7mm	silber		55049086	1,90 €
------------------------------------	----------	--------	--	----------	--------



Aluprofil WING Mini für LED-Flexbänder bis max. 12mm Breite

- flaches Aluprofil eloxiert für Montage in Nut (z.B. durch Kleben)
- kaschiert unsaubere Schnitte durch Abdeckung mit Rand
- kompaktes Profil nur 8mm hoch für LED-Bänder bis max. 19,2W/m

Aluprofil WING Mini

	100 cm	200 cm	300 cm	400 cm
Breite X Höhe	Art.Nr. 1m	Art.Nr. 2m	Art.Nr. 3m	Art.Nr. 4m
	€/Stück	€/Stück **	€/Stück ***	€/Stück ***

Alu Profil Wing Mini	26 X 8mm	55081501	55081502**	55081503***	55081504***
		11,00 €	22,00 €	33,00 €	44,00 €

** 2m Profil mit Sperrgut-Zuschlag 18€. *** ab 3m Überlänge Sperrgut-Zuschlag a.Anfrage

Profilabdeckung WING Mini zum Aufrasten (PMMA)

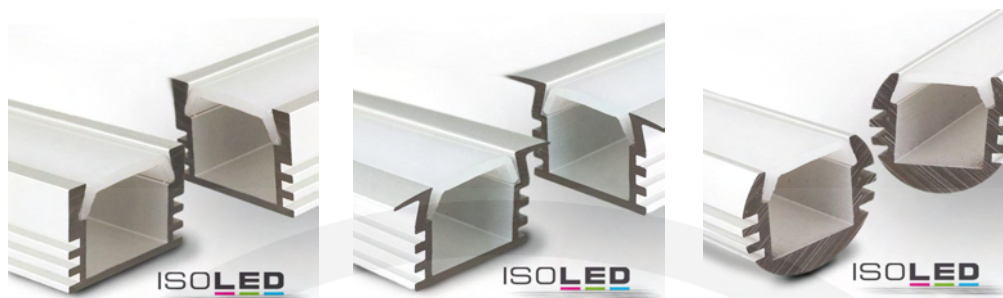
	100 cm	200 cm	300 cm	400 cm	
mattes Abeckprofil Mini	13X4mm matt	55080751	55080752**	55080753***	55080754***
		8,50 €	17,00 €	25,50 €	34,00 €
klares Abeckprofil Mini	13X4mm klar	55080701	55080702**	55086403***	55086404***
		8,50 €	17,00 €	25,50 €	34,00 €

Sonderzuschnitte bis 6m Länge auf Anfrage lieferbar (Sperrgut!)

Profil-Endstück Wing Mini

Endstück Rand ohne Kabelloch	26X8,2X7,3mm	silber		55081786	4,30 €
Endstück Rand mit Kabelloch	26X8,2X7,3mm	silber		55081686	4,30 €

Profile für LED - Flexbänder



Universelle Aluprofil-Serie B16 eckig, mit oder ohne Kragen oder rund

- für Wohnraum, Küchen, Regale, Möbel, Messen, als abgehängte Leuchte
- Abdeckung und Befestigungsklammern müssen separat bestellt werden
- matte, opale oder klare Abdeckung oder gewölbter Linsen-Abdeckung
- LED-Flexbänder und Platinen bis max. 11mm Breite max. 19,2W/m

Aluprofil breit B16 für Innen

Material	Höhe X Breite	Länge	Art.Nr.	Euro/Stück
** 2m Profile mit Sperrgut-Zuschlag 18€!!				

Aluprofil eckig B16

ohne Kragen eckig für Aufbaumontage oder zum Abhängen mit Seil. Bild links

Profil B16 2m Alu eloxiert	Alu eloxiert	12 X 16mm	2 m	i111361**	19,35 €
Profil B16 2m weiß	Alu weiß	12 X 16mm	2 m	i112510**	19,35 €

Endkappen für B16

Endkappe B16 ohne Kabeleinf.	Kunststoff grau	12X16X1mm		i111374	4,25 €
Endkappe mit Kabeleinführung	Kunststoff grau	12X16X1mm		i111375	4,25 €

Aluprofil mit Kragen B16K

mit Kragen für Nut. Deckt unsaubere Schnittkanten durch Metallkragen ab

Profil B16K mit Kragen 2m	Alu eloxiert	12,2 X 22mm	2 m	i111362**	20,45 €
----------------------------------	--------------	-------------	------------	-----------	---------

Endkappen für B16K

mit Rundung für Aluprofil B16K mit Kragen

Endkappe ohne Kabeleinführung	Kunststoff grau	12X16X5mm		i111376	4,25 €
Endkappe mit Kabeleinführung	Kunststoff grau	12X16X5mm		i111377	4,25 €

Aluprofil rund B18R

rundes Profil für Aufbaumontage oder zum Abhängen mit Seil (Bild oben rechts)

Profil B18R rund 2m	Alu eloxiert	16 X 18,5mm	2 m	i111363**	28,00 €
----------------------------	--------------	-------------	------------	-----------	---------

Endkappen rund für B18R

nur für rundes Abdeckprofil B18R

Endkappe ohne Kabeleinführung	Kunststoff grau	16X19X1mm		i111378	4,25 €
Endkappe mit Kabeleinführung	Kunststoff grau	16X19X1mm		i111379	4,25 €

universelle Abdeckungen für B16/ B16K/ B18R

für Innen. Flache Kunststoff-Abdeckung - nicht begehbar.

Abdeckprofil matt	Kunststoff matt	50% Transmission	2 m	i111368**	15,05 €
Abdeckprofil opal	Kunststoff opal	40% Transmission	2 m	i112349**	21,50 €
Abdeckprofil klar	Kunststoff klar	95% Transmission	2 m	i111369**	15,05 €

Abdeckung mit Linse, gewölbt

Klares Kunststoffprofil gewölbt mit Linse (+6mm) für Profile B16/B16K/B18R

Profil mit Linse klar	Linse 10°	95% Transmission	2 m	i111739**	36,65 €
------------------------------	-----------	------------------	------------	-----------	---------

Montage-Zubehör

Aufschauben und Profil in Klammern einclipen. 3-4 Stück pro 2m erforderlich

Montageclip	Metall verzinkt	25mm		i111389	3,15 €
--------------------	-----------------	------	--	---------	--------

Abhänge-Seil als Leuchte

verchromter Deckenbaldachin incl. Stahlseil. Aufgepresste Stahlrippel

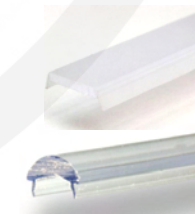
1,5m Stahlseit-Abhänge-Set	chrom/verzinkt	150cm Seil		i111405	6,40 €
-----------------------------------	----------------	------------	--	---------	--------

Deckenbaldachin-Gelenk

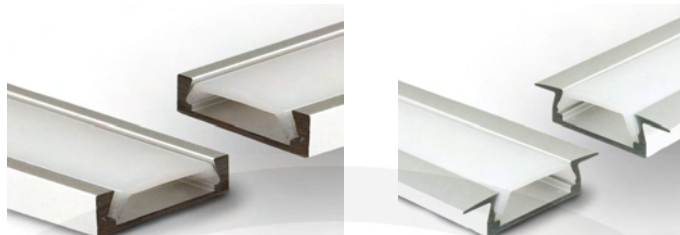
Gripper-Set mit 2 Stück. Gelenke 90° schwenkbar. Stahl verchromt

Gelenk-Gripper	chrom	21X61mm		i112540	17,85 €
-----------------------	-------	---------	--	---------	---------

** 2m Profile mit Sperrgut-Zuschlag 18€!!



Profile für LED - Flexbänder



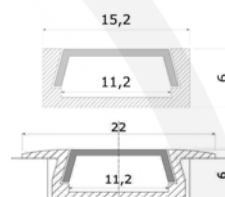
sehr flaches Aluprofil **Micro6** ohne oder mit Kragen (für Nut)

- für Wohnraum, Küchen, Regale, Möbel, Messen etc.
- Abdeckung und Endstücke müssen separat bestellt werden
- Für LED-Flexband bis max. 11mm Breite und bis max. 14,4W pro m
- LED-Flexband auf Aluprofil kleben zur Wärmeableitung
- mit matter oder klarer Abdeckung (optional)

Aluprofil **Micro6**

für Innen

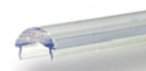
	Material	Höhe X Breite	Länge	Art.Nr.	Euro/Stück
** 2m Profile mit Sperrgut-Zuschlag 18 €!!					
Profil Micro ohne Kragen 2m	Alu eloxiert	6 X 15,2mm	2 m	i111359**	19,35 €
Profil Micro ohne Kragen weiß	Alu weiß	6 X 15,2mm	2 m	i112509**	19,35 €
Micro6 mit Kragen für Nut - deckt unsaubere Schnitte durch Kragen ab					
Profil Micro mit Kragen 2m	Alu eloxiert	6 X 22mm	2 m	i111360**	20,45 €



Abdeckung für **Micro6**

für Innen. Matt (50%transm.), opal (40%) mit reduzierter Blendung

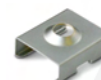
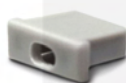
Abdeckprofil Micro matt	Kunststoff matt		2 m	i111368**	15,05 €
Abdeckprofil Micro klar	Kunststoff klar		2 m	i111369**	15,05 €
Abdeckprofil Micro opal/weiß	Kunststoff opal		2 m	i112349**	21,50 €
Abdeckprofil klar Linse 60°	klar Linse 60°		2 m	i111739**	36,65 €



Zubehör für Profil **Micro6**

Endstück ohne Loch	Kunststoff grau			i111380	4,25 €
Endstück mit Loch (f.Kabel)	Kunststoff grau			i111381	4,25 €
Micro-Schalter f. Profil	Knopf weiß	9 X 10mm	43mm	009900SH	23,80 €
Deckenbaldachin 1,5m Stahlseil	silber		150cm	i111405	6,40 €
Montageklammer verzinkt	verzinkt			i111389	3,15 €

** 2m Profile mit Sperrgut-Zuschlag 18 €!!



Aluprofil **Frame** für seitliche Lichteinspeisung von Glasscheiben 6mm

- für Küchen, Regale, Wände, Möbel, Messen, Werbung etc.
- Aluminium-Profil 2m lang ohne Abdeckung
- Für LED-Flexband / Platine bis max. 11mm Breite

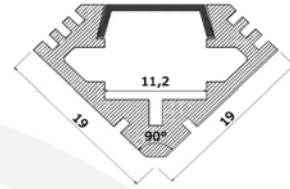
Profil **Frame 6mm**

für Glasplatten mit 6mm Stärke

	Material	Höhe X Breite	Länge	Art.Nr.	Euro/Stück
** 2m Profile mit Sperrgut-Zuschlag 18 €					
Alu Profil FRAME6 2m	Alu eloxiert	34,5 X 23	2 m	i111367**	107,90 €
Zubehör nicht wasserdicht - für Innen.					
Endstück ohne Loch	Kunststoff grau			i111372	3,15 €
Endstück mit Loch (f.Kabel)	Kunststoff grau			i111373	3,15 €



Profile für LED - Flexbänder

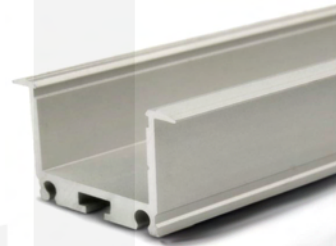
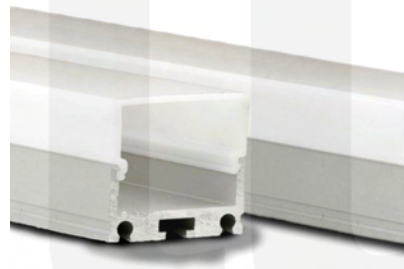


Eck45 Aluprofil für Wand- oder Eckmontage

- für Küchen, Regale, Wände, Möbel, Messen, Werbung etc.
- Aluminium-Profil mit Abdeckung und Befestigungsklammer (optional)
- Für LED-Flexband/Plateine bis max. 11mm Breite

Aluprofil Eck 45 für Innen

	Material	Höhe X Breite	Länge	Art.Nr.	€/Stück
** 2m Profile mit Sperrgut-Zuschlag 18 €!!					
Alu Profil Eck 45 2m	Alu eloxiert	19 X 19	2 m	i111364**	28,00 €
Abdeckprofil für Eck45 nicht wasserdicht - für Innen. Matt mit reduzierter Blendung					
Abdeckprofil matt 2m	Kunstst. matt		2 m	i111368**	15,05 €
Abdeckprofil klar 2m	Kunstst. klar		2 m	i111369**	15,05 €
Zubehör für Profil Eck45 nicht wasserdicht - für Innen. Montagehalter pro Stück starr oder schwenkbar.					
Endstück ohne Lock	Kunststoff grau	19X19X1mm		00990083	4,50 €
Endstück mit Loch (f.Kabel)	Kunststoff grau	19X19X1mm		00990084	4,50 €
Montagehalter starr	verzinkt			00990090	3,45 €
Montagebügel 160° schwenkb.	verzinkt			0099009X	6,90 €



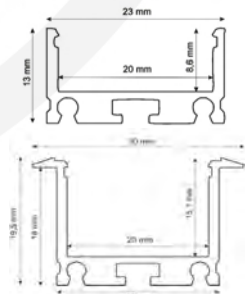
Breites Aluprofil B20 mit flacher oder hoher Abdeckung

- für Wohnraum, Küchen, Regale, Möbel, Messen oder als Leuchte
- Abdeckung und Befestigungsklammern müssen separat bestellt werden
- 13mm ohne Kragen oder 19mm hohe Ausführung mit Kragen
- auch für doppelreihige LED-Flexbänder bis max. 20mm Breite

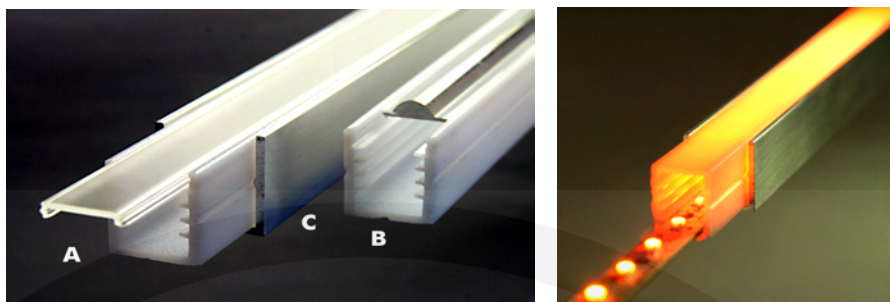
Aluprofil Breit B20 für Innen

	Material	Höhe X Breite	Länge	Art.Nr.	€/Stück
** 2m Profile mit Sperrgut-Zuschlag 18 €					
Profil B20 2m	Alu eloxiert	13 X 23mm	2 m	009900U2**	23,70 €
Endstück für B20 m.Schrauben	Alu eloxiert	14X23X2mm		009900UE	7,98 €
Profil mit Kragen breit/hoch mit Kragen zum Abdecken unsauberer Schnittkanten - In Nut					
Profil B20K breit mit Kragen	Alu eloxiert	19 X 30mm	2 m	009900K2**	29,10 €
Endstück B20K m.Schrauben	Alu eloxiert	20X23X2mm		009900KE	7,98 €
Abdeckung Flach für B20 für Innen. Fläche, leicht gewölbte Abdeckung. Höhe mit Profil ca. 15mm					
Abdeckprofil F20 flach /matt	Kunststoff matt	5 X 23mm	2 m	009900F2**	26,90 €
Abdeckprofil F20 flach klar	Kunststoff klar	5 X 23mm	2 m	009900C2**	26,90 €
Abdeckung Hoch für B20 Hohe Abdeckung, homogenes Licht auch seitlich. Höhe mit Profil ca. 21mm					
Abdeckprofil H20 Hoch /matt²	Kunststoff matt	10 X 23mm	2 m	009900A2**	39,80 €
Zubehör mittiges Bohrloch für Montage. Klick System. 25mm Durchmesser. 6mm hoch.					
Montageclip	Metallclip	25mm		009900UM	3,45 €

** 2m Profile mit Sperrgut-Zuschlag 18 €



Profile für LED- Platinen und Flexbänder



Urban-Line mechanisch besonders stabiles Profil

- für Platinen und Flexbänder bis max. 10,5mm Breite
- mit 3 Einschubhöhen (unten diffus, oben hell) oder Verklebung auf Boden
- Profil A: Körper matt, Deckel klar (beidseitig verwendbar)
- Profil B: Körper matt, Deckel mit Bündelungs-Linse 30°, Art. 5508800 ohne Deckel
- Profil C (Alu) zum Einschub der PMMA Kunststoff-Profile
- PMMA Profil kann mit oder ohne Aluprofil verwendet werden. Nur für Innen.

Profil Urban-Line universelles LED-Profil

	Material	Höhe X Breite	Abb.	Länge	Art.Nr.	Euro/Stück
Alu Profil silberfarben	für PMMA Profile 5508800x / 5508910x / 5508890x (seitlich in Führung einschieben) (PMMA Profil kann auch ohne Alu-Profil verwendet werden bei Bändern bis 9,6W/m)					
Alu Profil schmal 1m	Alu	18,5 X 19mm	C	1m	55089031	8,45 €
Alu Profil schmal 2m	Alu	18,5 X 19mm	C	2m	55089032**	16,90 €
Alu Profil schmal 3m	Alu	18,5 X 19mm	C	3m	55089033***	25,50 €

Kunststoffprofil matt einseitig offen

wie Profil Abb. A jedoch ohne klare Abdeckung - einseitig offen (zum Einclippen auf Aluprofil)
** 2m Profile mit Sperrgut-Zuschlag 18€ *** 3m Profile Sperrgut-Fracht a.Anfrage!

Abdeckprofil matt 1m	PMMA matt	17 X12,5mm	wie A	1m	55088001	10,25 €
Abdeckprofil matt 2m	PMMA matt	17 X12,5mm	wie A	2m	55088002**	20,50 €
Abdeckprofil matt 3m	PMMA matt	17 X12,5mm	wie A	3m	55088003***	30,90 €

Kunststoffprofil matt / klar mit matten und klarer Seite

matte oder klare Seite oben möglich. Nur seitlicher Einschub in Aluprofil möglich.
** 2m Profile mit Sperrgut-Zuschlag 18€ *** 3m Profile Sperrgut-Fracht a.Anfrage!

Profil PMMA matt /klar 1m	klar + matt	17 X12,5mm	A	1m	55089101	17,80 €
Profil PMMA matt /klar 2m	klar + matt	17 X12,5mm	A	2m	55089102**	35,60 €
Profil PMMA matt /klar 3m	klar + matt	17 X12,5mm	A	3m	55089103***	53,50 €

Kunststoffprofil matt / klar mit Linse 30°, (klar)

mit Lichtbündelungslinse 30° (klar). Zur Lichtlenkung bei indirekter Beleuchtung
** 2m Profile mit Sperrgut-Zuschlag 18€ !!

Profil PMMA spot 30° 1m	Linse 30°/ klar	22 X12,5mm	B	1m	55088901	20,90 €
Profil PMMA spot 30° 2m	Linse 30°/ klar	22 X12,5mm	B	2m	55088902**	41,80 €

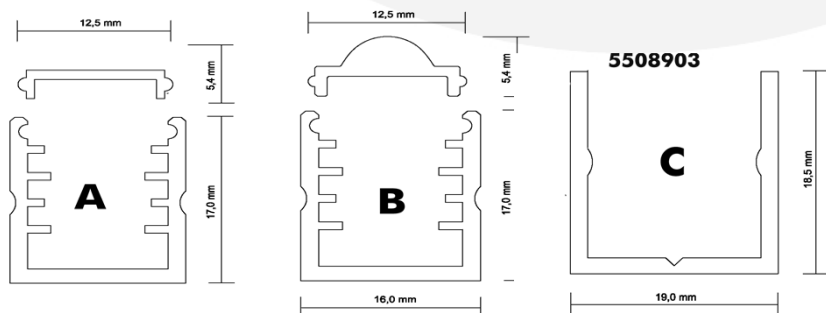
Endstopfen f.Urban PMMA

für PMMA Profile 5508910x / 55088900x / 5508800x

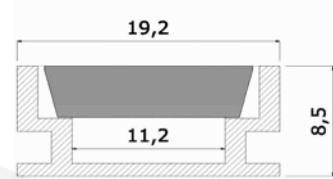
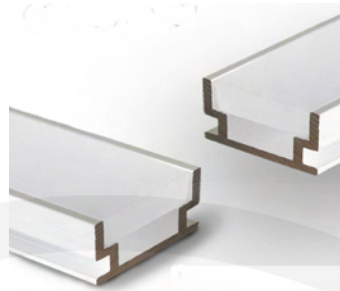
Endstopfen ohne Loch		16 X12mm			55089350	1,99 €
Endstopfen mit Loch	für Kabeleinführung	16 X12mm			55089450	2,09 €

nicht geeignet für Power-LED Platinen 350/700mA wegen Hitzeentwicklung. Sonderzuschnitte bis 605cm auf Anfrage lieferbar

** 2m Profile mit Sperrgut-Zuschlag 18€ *** 3m Profile Sperrgut-Fracht a.Anfrage!



Profile für LED - Flexbänder



Begehbares Aluprofil für Wand- oder Bodenmontage zur Verklebung

- bei wasserdichter Verklebung von Profil und Abdeckung mit Silikonkleber
z.B. Dow Corning 794, auch für Badezimmer oder für Außen geeignet
- Aluminium-Profil 19,2mm breit und 8,5mm hoch. Länge 1 oder 2m
- Befestigung mit Montageklebstoff (nicht im Sortiment).
- Für wasserdichte Verklebung IP67 ist der Installateur verantwortlich.
- nur für LED-Flexband < 11mm Breite max. 9,6W ohne Silikonmantel

Aluprofil Ground flach

begehbar - auch für Außen

	Material	Höhe X Breite	Länge	Art.Nr.	Euro/Stück
** 2m Profile mit Sperrgut-Zuschlag 18 €!!					
Alu Profil Ground flach 2m	Alu eloxiert	8,5 X 19,2mm	2 m	00990016**	29,90 €
Alu Profil Ground flach 1m	Alu eloxiert	8,5 X 19,2mm	1 m	00990015	28,90 €

Abdeckung für Profil flach

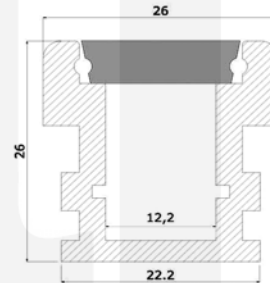
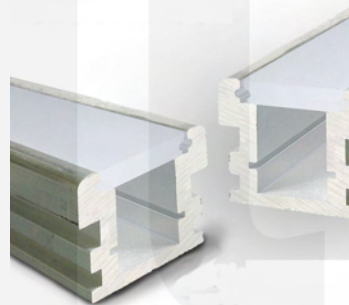
für wasserdichte Verklebung und Endabschluss Silikonkleber verwenden

Abdeckprofil matt	Kunstst. matt		2 m	00990057**	18,50 €
Abdeckprofil matt	Kunstst. matt		1 m	00990056	9,90 €

Zubehör Ground Flach

nicht wasserdicht. Ende muß mit Silikonkleber (z.B. DowCorning 794) verklebt werden

Kunststoff-Profilendblende weiß				i111743	4,25 €
--	--	--	--	---------	--------



Befahrbares Aluprofil Ground Hoch zur festen Verklebung mit Abdeckung

- für Zufahren, Pflastersteinwege, Parkplätze, Fassaden etc.
- bei wasserdichter Verklebung von Profil und Abdeckung mit Silikonkleber
z.B. Dow Corning 794, auch für Außen oder Feuchtraum geeignet
- stabiles Aluminium-Profil 26mm breit und 26mm hoch.
- Befestigung mit Keramikklebstoff frostbeständig (nicht im Sortiment)
- Für wasserdichte Verklebung IP67 ist der Installateur verantwortlich.
- Für LED-Flexband bis max. 12mm Breite zur Verklebung auf Aluschiene.
- Enden müssen mit Silikonkleber wasserdicht verschlossen werden

Aluprofil Ground hoch

befahrbar - für Außen

	Material	Höhe X Breite	Länge	Art.Nr.	Euro/Stück
** 2m Profile mit Sperrgut-Zuschlag 18 €!!					
Alu Profil Ground hoch 2m	Alu eloxiert	26 X 26mm	2 m	00990014**	67,80 €

Abdeckung Profil Ground hoch

für wasserdichte Verklebung und Endabschluss Silikonkleber verwenden

Abdeckprofil GR Hoch matt	Kunstst. matt		2 m	00990055**	18,90 €
----------------------------------	---------------	--	------------	------------	---------

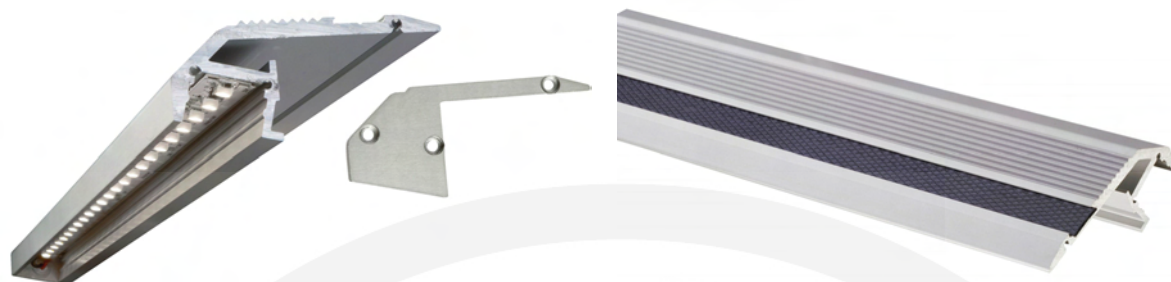
Zubehör HR Profil

nicht wasserdicht. Ende muß mit Silikonkleber (z.B. DowCorning 794) verklebt werden

Kunststoff-Profilendblende geschlossen				00990085	4,90 €
Kunststoff-Profilendblende mit Kabelausgang				00990086	4,90 €
Schaumstoff-Drainage Unterlage Hartschaum		30X30mm	100cm	i111393	4,25 €

** 2m Profile mit Sperrgut-Zuschlag 18 €!!

Treppenstufenprofile für LED - Bänder



Treppenstufenprofil Downlight - begehbares Aluprofil im Innenbereich

- Alu-Profil eloxiert für Schraubmontage oder zum Kleben auf Treppenstufen
- blendfreie, indirekte Treppenstufenbeleuchtung. Licht nach unten
- auch in Sonderlängen bis max. 5m lieferbar (Sperrgut-Zuschlag)
- Für LED-Flexband bis max. 14mm Breite. Abdeckung nur für Schutz optional

Aluprofil Treppe Down

Licht nach unten - für Innen
mit integrierter Kabelführung

	Material	Höhe X Breite	Länge	Art.Nr.	Euro/Stück
** 2m Profile mit Sperrgut-Zuschlag 18 € !!					
Treppenstufenprofil Down	Alu eloxiert	25,3 X 54,2	2 m	PTRD02 **	53,90 €
Treppenstufenprofil Down	Alu eloxiert	25,3 X 54,2	1 m	PTRD01	26,95 €

Abdeckung für Profil flach

matte Abdeckung des LED-Streifens im Treppenstufenprofil.- begehbar bis 500kg

Abdeckprofil matt bruchfest	Kunstst. matt	8 X 14,8mm	2 m	PTRA02M**	30,90 €
Abdeckprofil matt bruchfest	Kunstst. matt	8 X 14,8mm	1 m	PTRA01M	15,45 €

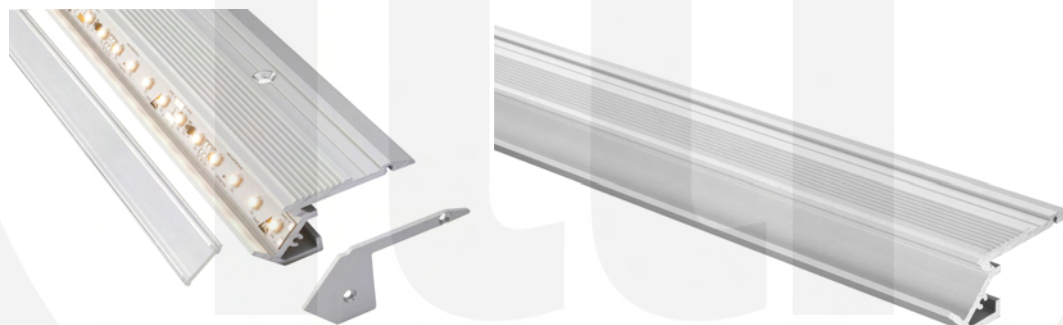
Abdeckung auch in klar, schwach-matt nicht bruchfest - auf Anfrage

Zubehör

Endstück Bild siehe oben (Mitte) - schwarzes Band für Abdeckung der Verschraubung

2 Endstücke für Profil Down	Alu exloxiert	incl. Schrauben		PTRDEND	18,50 €
Selbstklebendes Band	schwarz	f.Schraubabdeck.	2m	PTRBDS2	7,90 €

** 2m Profile mit Sperrgut-Zuschlag 18 €. Auch in **Sonderlänge bis 5m** auf Anfrage.



Treppenstufenprofil Uplight - begehbares Aluprofil im Innenbereich

- Alu-Profil eloxiert für Schraubmontage oder zum Kleben auf Treppenstufen
- direkt sichtbares Licht an der Treppenkante nach oben
- auch in Sonderlängen bis max. 5m lieferbar (Sperrgut-Zuschlag!)
- Für LED-Flexband bis max. 14mm Breite. Abdeckung bruchfest bis 500kg

Aluprofil Treppe UP

Licht nach oben - für Innen
mit integrierter Kabelführung

	Material	Höhe X Breite	Länge	Art.Nr.	Euro/Stück
** 2m Profile mit Sperrgut-Zuschlag 18 € !!					
Treppenstufenprofil UP 2m	Alu eloxiert	24 X 56,5	2 m	PTRU02 **	53,90 €
Treppenstufenprofil UP 1m	Alu eloxiert	24 X 56,5	1 m	PTRU01	26,95 €

Abdeckung für Profil flach

Schutz des LED-Streifens im Treppenstufenprofil. - belastbar bis 500kg

Abdeckprofil matt bruchfest	Kunstst. matt	8 X 14,8mm	2 m	PTRA02M**	30,90 €
Abdeckprofil matt bruchfest	Kunstst. matt	8 X 14,8mm	1 m	PTRA01M	15,45 €

Zubehör

Endstück Bild siehe Mitte - schwarzes Band für Abdeckung der Verschraubung

2 Endstücke für Profil Up	Alu exloxiert	incl. Schrauben		PTRUEND	18,50 €
Selbstklebendes Band	schwarz	f.Schraubabdeck.	2m	PTRBDS2	7,90 €
Selbstklebendes Band	schwarz	f.Schraubabdeck.	5m	PTRBDS5	19,75 €

** 2m Profile mit Sperrgut-Zuschlag 18 €. Auch in **Sonderlänge bis 5m** auf Anfrage.